

Trevira®CS
Trevira®CS
Bioactive
staph CHEK®
Cleanique®
ropirel®



TCS ropimex®-Vorhänge aus Trevira®CS seit 20 Jahren bewährt



Trevira®CS hat weltweit jede Feuerprüfung bestanden und erfüllt die Brenn-Prüfnormen aller bedeutenden Industrieländer.

Das eingewebte Firmenlogo ropimex® mit dem Einnäher Trevira®CS garantieren Ihnen diese Sicherheit bei ropimex®-Vorhängen.

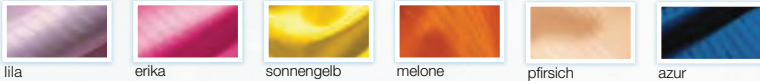
Trevira®CS wirkt antibakteriell. Die physiologischen und dermatologischen Eigenschaften sind einwandfrei. Trevira®CS Bioactive ist darüber hinaus **permanent** antimikrobiell.

Vorhänge aus Trevira®CS sind waschbar bis 60° C mit Desinfektionsmittel.

Größentabelle

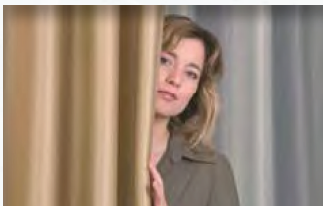
	Breite	x	Höhe in cm
TCS 110	110	x	175
TCS 121	140	x	120
TCS 122	140	x	140
TCS 123	140	x	175
TCS 151	170	x	120
TCS 152	170	x	140
TCS 153	170	x	175
TCS 200	200	x	175
TCS 211	230	x	120
TCS 212	230	x	140
TCS 213	230	x	175
TCS 215	250	x	175
TCS 217	270	x	175
TCS 300	300	x	175
TCS 330	330	x	175
TCS 360	360	x	175
TCS 390	390	x	175
TCS 420	420	x	175
TCS 460	460	x	175
TCS 500	500	x	175

Lieferbar in 11 Farben



Trevira®CS Bioactive in 4 Farben lieferbar: weiß, hellgrün, hellblau und pfirsich.

RO ropimex®-BlackOut-Satingewebe



Verdunklungsstoff mit einer Lichtblockung von 99%

- 100 % Polyester, permanent schwerentflammbar: Brandklasse B1 nach DIN 4102-1, Schwerentflammbarkeit ist unauslöschlich in der Molekularstruktur verankert
- Weicher Griff, edle textile Optik
- Unbeschichtet, beide Gewebesseiten gleich. Der BlackOut-Charakter wird durch eine spezielle Gewebekonstruktion erzeugt.
- 30° C waschbar

Lieferbar in 7 Farben



ropimex®-Vorhänge
Schwerentflammbare Vorhänge können Leben retten!

CQ ropimex®-nahtfreier Duschvorhang der neuen Generation



Hygiene auf höchstem Niveau

Thermoplastisches Polyether-Polyurethan mit patentiertem antibakteriellem und fungizidem Wirkstoff - bewirkt dauerhaften und zuverlässigen Schutz vor Verkeimung und Schimmelbefall, antimikrobiell wirksam

Brandschutzklassen: B1, DIN 4102, UL94 Klasse V0 (selbstverlöschend),

lichtecht, reibeecht, reißfest, schöner Fall, weicher Griff, nahtfrei, bleibt nass nicht am Körper haften

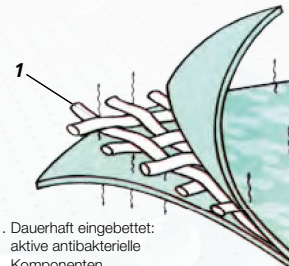
Größentabelle

	Breite	x	Höhe in cm
CQ108	100	x	80
CQ128	120	x	80
CQ121	140	x	120
CQ122	140	x	140
CQ151	170	x	120
CQ152	170	x	140
CQ211	220	x	120
CQ212	220	x	140
CQ1218	120	x	180
CQ1220	120	x	200
CQ1420	140	x	200
CQ1620	160	x	200
CQ1820	180	x	200
CQ2020	200	x	200
CQ2220	220	x	200
CQ2420	240	x	200
CQ2720	270	x	200
CQ3020	300	x	200
CQ3320	330	x	200

Lieferbar in 5 Farben



VH/C ropimex®-Vorhänge aus staph CHEK®



1. Dauerhaft eingebettet: aktive antibakterielle Komponenten

staph CHEK®, das Gewebe für den Nasszellenbereich

Dieses patentierte Gewebe ist: antibakteriell, schwerentflammbar/selbstverlöschend, antistatisch, flüssigkeitsdicht, hautfreundlich, bleibt nass nicht am Körper haften. Fleck- und schmutzabweisend, langlebig. Stockflecke, Schimmelbildung ausgeschlossen. Einfach mit Schwamm und Haushaltsreiniger abwischen. Ideal für Einsatzbereiche, wo eine pflegliche Behandlung aufgrund besonderer Umstände, nicht gewährleistet werden kann.

Größentabelle

	Breite	x	Höhe in cm
VH/C 121	140	x	120
VH/C 122	140	x	140
VH/C 151	170	x	120
VH/C 152	170	x	140
VH/C 211	220	x	120
VH/C 212	220	x	140
VH/C 100	100	x	80
VH/C 120	120	x	80

Lieferbar in 5 Farben

