

+ Catalogue des produits de traitement avancé des plaies
Smith+Nephew

Distributed by
puras
031 996 85 85
puras.ch





CLOSER TO ZERO[◇]

Smith+Nephew vous aide à réduire les contraintes humaines et économiques que représentent les plaies.

Nous avons un objectif ambitieux :

- Aucune complication postopératoire de la plaie.
- Aucune amputation causée par le diabète.
- Aucun retard dans la cicatrisation.
- Aucune récurrence des plaies chroniques.
- Aucune rechute liée à la plaie.*
- Aucune plaie de pression.
- Aucune utilisation de ressources non nécessaires.

Il s'agit d'un défi de taille qui n'est pas toujours réalisable. Nous souhaitons vous aider dans la mesure du possible à vous rapprocher chaque jour un peu plus de votre objectif.



www.closetozero.ch

*En référence à la même plaie.
La décision de recourir à l'utilisation de produits Smith+Nephew devrait être prise par un professionnel de la santé en conformité avec les protocoles locaux. Les produits Smith+Nephew devraient toujours être utilisés conformément aux indications mentionnées dans la notice.

+ Améliorer la vie des patients et augmenter leur qualité de vie en misant sur les performances, l'innovation et la confiance : tel est notre objectif. Smith+Nephew est présent dans plus de 100 pays et emploie plus de 17 500 collaborateurs à travers le monde.

Aperçu de l'ensemble des domaines d'activités de Smith+Nephew :



Traitement avancé des plaies

Smith+Nephew est un fournisseur majeur de produits de traitement des plaies. Nous offrons des solutions pour les plaies chroniques telles que les ulcères de la jambe, les plaies de pression et les ulcères du pied diabétique ainsi que pour les brûlures et les plaies postopératoires.



Traitement des plaies par pression négative (TPN)

Pour le soin des plaies aiguës et chroniques, nous proposons des systèmes de traitement des plaies par pression négative comme RENASYS[◇] et PICO[◇], le système de traitement des plaies par pression négative sans réservoir.



Traumatologie

Parmi nos produits innovants en traumatologie, nous comptons un vaste portefeuille pour la fixation interne et externe. Notre système de vis et de plaques permet de traiter les extrémités inférieures et supérieures. Nos systèmes de fixateurs offrent des possibilités de traitement des fractures aiguës jusqu'à la correction de malformations complexes.



Médecine sportive

Smith+Nephew est le principal fabricant mondial en chirurgie arthroscopique et mini-invasive pour le genou, l'épaule, la hanche, le poignet et la cheville.



Orthopédie

En collaboration avec des médecins et des scientifiques renommés, nous recherchons des solutions pour le traitement individualisé des patients. À cet égard, nous accordons beaucoup d'importance au développement continu de nouveaux matériaux et technologies pour les implants de longue durée.



La première pierre de l'entreprise fut posée en 1856 par Thomas J. Smith avec la création d'un magasin spécialisé en pansements et produits pharmaceutiques à Hull, en Angleterre. En 1896, son neveu Horatio N. Smith devint son associé et commença à développer ses propres pansements. Aujourd'hui, Smith+Nephew est une entreprise de technologie médicale active dans le monde entier.

Soin moderne des plaies

Les meilleures conditions pour une cicatrisation rapide et sans problème sont lorsque la plaie se trouve dans un milieu humide et chaud. Dans ces conditions, les substances qui structurent les cellules accèdent rapidement à la plaie et favorisent la structure et la migration cellulaires. Les pansements modernes pour plaies facilitent la formation de ce milieu chaud et humide qui assure le déroulement optimal des phases de cicatrisation: réactions vasculaires/ coagulation sanguine, exsudation, granulation et épithélialisation.

Vous trouverez davantage d'informations sur le traitement des plaies et le **principe T.I.M.E.** à la **page 8.**



+ Votre plaie parfaitement soignée.
www.wundervoll-versorgt.ch



Conditionnement du lit de la plaie

L'objectif de cette mesure est de former un bon tissu de granulation comme base pour une fermeture complète de la plaie. L'utilisation de pansements modernes ne sera un succès que si le conditionnement du lit de la plaie est adéquat. Les croûtes et les tissus nécrotiques peuvent être humidifiés avec **INTRASITE[®]GEL** et/ou éliminés de façon chirurgicale grâce à **VERSAJET[®] II** (système d'hydrochirurgie).

Vous trouverez davantage d'informations aux **pages 35, 60 et 61.**

Traitement des plaies par pression négative

Le système de traitement actif des plaies par pression négative **RENASYS[®]** est particulièrement adapté pour traiter les plaies par défaut plus importantes et/ou les plaies infectées présentant de grandes quantités d'exsudat. Le choix entre **RENASYS[®]-F** (mousse de polyuréthane) et **RENASYS[®]-G** (gaze) et les différents matériaux supplémentaires vous donnent tous les avantages pour traiter le patient de façon idéale, tant en stationnaire qu'en ambulatoire. Grâce à **PICO[®]**, le système de traitement des plaies par pression négative sans réservoir, vous pouvez traiter les plaies peu à modérément exsudatives en toute facilité et efficacité.

Vous trouverez davantage d'informations aux **pages 32-33 et 28-31.**

Gestion des infections

Par rapport à la peau intacte, une plaie présente un risque accru d'infection par des germes pathogènes. Pour combattre les infections des plaies ou éviter la croissance des germes, Smith & Nephew propose une gamme de pansements antimicrobiens. Grâce à un processus breveté de libération d'argent, les pansements **ACTICOAT[®]** ont une action bactéricide également contre les germes résistants. Les pansements en mousse absorbants **ALLEVYN[®]** à l'argent ainsi que les compresses gélifiantes **DURAFIBER[®] Ag** à l'argent ont eux aussi un effet antimicrobien important.

Vous trouverez davantage d'informations aux **pages 23-24, 24-26 et 27.**

Gestion de l'exsudat

Les pansements en mousse **ALLEVYN[®]** sont les mieux indiqués pour favoriser la création d'un milieu de la plaie chaud et humide en particulier pour le traitement de plaies chroniques tels que décubitus, pied diabétique ou ulcère veineux. Grâce à leur absorption élevée et à leur longue durée de port, ils sont en outre très économiques. Par ailleurs, les pansements d'alginate **ALGISITE[®] M** ou les compresses gélifiantes **DURAFIBER[®]** offrent un soutien optimal en cas de plaies plus profondes. À côté des pansements éprouvés, le système complet de traitement par pression négative (TPN) complète la gamme avec **RENASYS[®]** et **PICO[®]**.

Vous trouverez davantage d'informations aux **pages 10-20, 21, 20, 32-33 et 28-31.**

Thérapie par compression

Des maladies veineuses telles que l'ulcère de jambes, aussi appelé « ulcère variqueux » se traitent au mieux grâce à des bandages de compression, afin de réduire l'œdème et améliorer le traitement du tissu, de sorte que la plaie puisse guérir. Le système de compression multicouche **PROFORE[®]** est doté d'une action prolongée qui permet le port continu des bandages jusqu'à 7 jours.

Vous trouverez davantage d'informations aux **pages 55-56.**

Besoin opératoire et pansements postopératoires

Pendant et après les opérations, on utilise les pansements film transparents hydrophiles et étanches aux germes comme **IV3000[®]** pour fixer les canules et les cathéters, les bandes de rapprochement **LEUKOSTRIP[®]** pour la fermeture rapide des plaies ainsi que des pansements postopératoires tels que **CUTIPLAST[®] STERIL** et **OPSITE[®] POST-OP/VISIBLE**. En outre, les pansements transparents et l'aérosol **OPSITE[®]** assurent une protection sûre pour la fixation des pansements et le soin des petites plaies.

Vous trouverez davantage d'informations aux **pages 53, 43, 46, 45, 40-51.**

Table des matières

T.I.M.E. 2.0 – Guide de traitement Plaies chroniques	8
---	---

Gestion de l'exsudat

PANSEMENTS EN MOUSSE

ALLEVYN® LIFE	12
ALLEVYN® LIFE SACRUM	12
ALLEVYN® LIFE HEEL	12
ALLEVYN® GENTLE BORDER	13
ALLEVYN® GENTLE BORDER HEEL	13
ALLEVYN® GENTLE BORDER SACRUM	14
ALLEVYN® GENTLE BORDER MULTISITE	14
ALLEVYN® GENTLE	15
ALLEVYN® NON-ADHESIVE	16
ALLEVYN® HEEL	16
ALLEVYN® TRACHEOSTOMY	17
ALLEVYN® ADHESIVE	17
ALLEVYN® SACRUM	18
ALLEVYN® GENTLE BORDER LITE	18
ALLEVYN® THIN	19

PANSEMENT GÉLIFIANT À BASE DE FIBRES

DURAFIBER®	19
------------------	----

ALGINATE

ALGISITE® M	20
-------------------	----

Gestion des infections

COMPRESSES À L'ARGENT

ACTICOAT® FLEX 3, ACTICOAT® FLEX 7	23
ACTICOAT®	24

PANSEMENTS EN MOUSSE À L'ARGENT

ALLEVYN® Ag GENTLE BORDER	24
ALLEVYN® Ag NON-ADHESIVE	25
ALLEVYN® Ag HEEL	25
ALLEVYN® Ag ADHESIVE	26
ALLEVYN® Ag SACRUM	26

CADEXOMÈRE D'IODE

IODOSORB® Pâte/Onguent/Pellets	27
--------------------------------------	----

PANSEMENT GÉLIFIANT À BASE DE FIBRES À L'ARGENT

DURAFIBER® Ag	27
---------------------	----

Système de traitement des plaies par pression négative sans réservoir (TPNu)

PICO® 7	29
PICO® 7Y	29
PICO® Emballage multiple	30
PICO® Matériels de comblement de la plaie	30

Traitement des plaies par pression négative (TPN)

RENASYS® TOUCH, RENASYS® Embout souple	32
RENASYS® Unités de traitement, RENASYS® -F, RENASYS® -F/AB, RENASYS® -G Kits de traitement des plaies, accessoires	33

Hydrogel

INTRASITE® GEL	35
----------------------	----

Protection de la peau

SECURA®	37
SKIN-PREP®	38
REMOVE®	38
PROSHIELD® Mousse nettoyante à vaporiser	38
PROSHIELD® PLUS	38

Pansements de tulle gras

BACTIGRAS®	40
CUTICERIN®	41
JELONET®	41

Fournitures chirurgicales

OPSITE® Champ à inciser	43
LEUKOSTRIP®	43

Pansements pour plaies adhésifs et non adhésifs

OPSITE® POST-OP	45
OPSITE® POST-OP VISIBLE	45
CUTIPLAST® STERIL	46
CUTIPLAST® En rouleau	46
PRIMAPORE®	47
MELOLIN®	48
MELOLITE®	48

Films pour plaie et de fixation

OPSITE® FLEXIGRID®	50
OPSITE® FLEXIFIX	50
OPSITE® FLEXIFIX GENTLE	51
OPSITE® SPRAY	51

Fixations pour drainages, cathéters et canules

IV3000®	53
APPLICA® I.V. 100	54
OPSITE® VISIBLE DRAIN DRESSING	54

Systèmes de compression

PROFORE®	55
PROFORE® LITE	56

Substitut de peau biosynthétique

BIOBRANE®	58
-----------------	----

Traitement des cicatrices

CICA-CARE®	59
------------------	----

Système d'hydrochirurgie

VERSAJET® II	61
--------------------	----

Techniques d'application

ALLEVYN®	62
ALLEVYN® LIFE	63
IV3000®	64
OPSITE® POST-OP VISIBLE	68

Prenez la bonne décision.

Grâce à notre aide à la décision clinique T.I.M.E. 2.0 et à notre portefeuille éprouvé, choisissez le bon produit pour la bonne plaie au bon moment.

T.I.M.E. 2.0 (Clinical Decision Support Tool, CDST)* Cinq étapes pour favoriser la simplification et la normalisation systématique dans la pratique :

Assessment : Évaluation des plaies et qualité de vie

La prise de décision commence par l'évaluation du patient. Il est important que les professionnels de la santé aient une vision globale du bien-être du patient. Cela inclut l'aide à la prise de décision.

Build : Création d'une équipe de soins multidisciplinaire en tenant compte de l'approche holistique du patient

Avant de procéder, le personnel médical doit examiner s'il peut traiter le patient et, si nécessaire, l'orienter vers un médecin. Le personnel infirmier doit être impliqué.

Control : Contrôle et élimination des obstacles à la cicatrisation

La vision holistique de l'état du patient est intégrée dans l'aide à la prise de décision. Par conséquent, les professionnels de santé doivent également tenir compte d'autres problèmes sous-jacents.

Decide : Choix de la thérapie appropriée

L'évaluation de la plaie doit être basée sur les principes bien fondés du T.I.M.E.

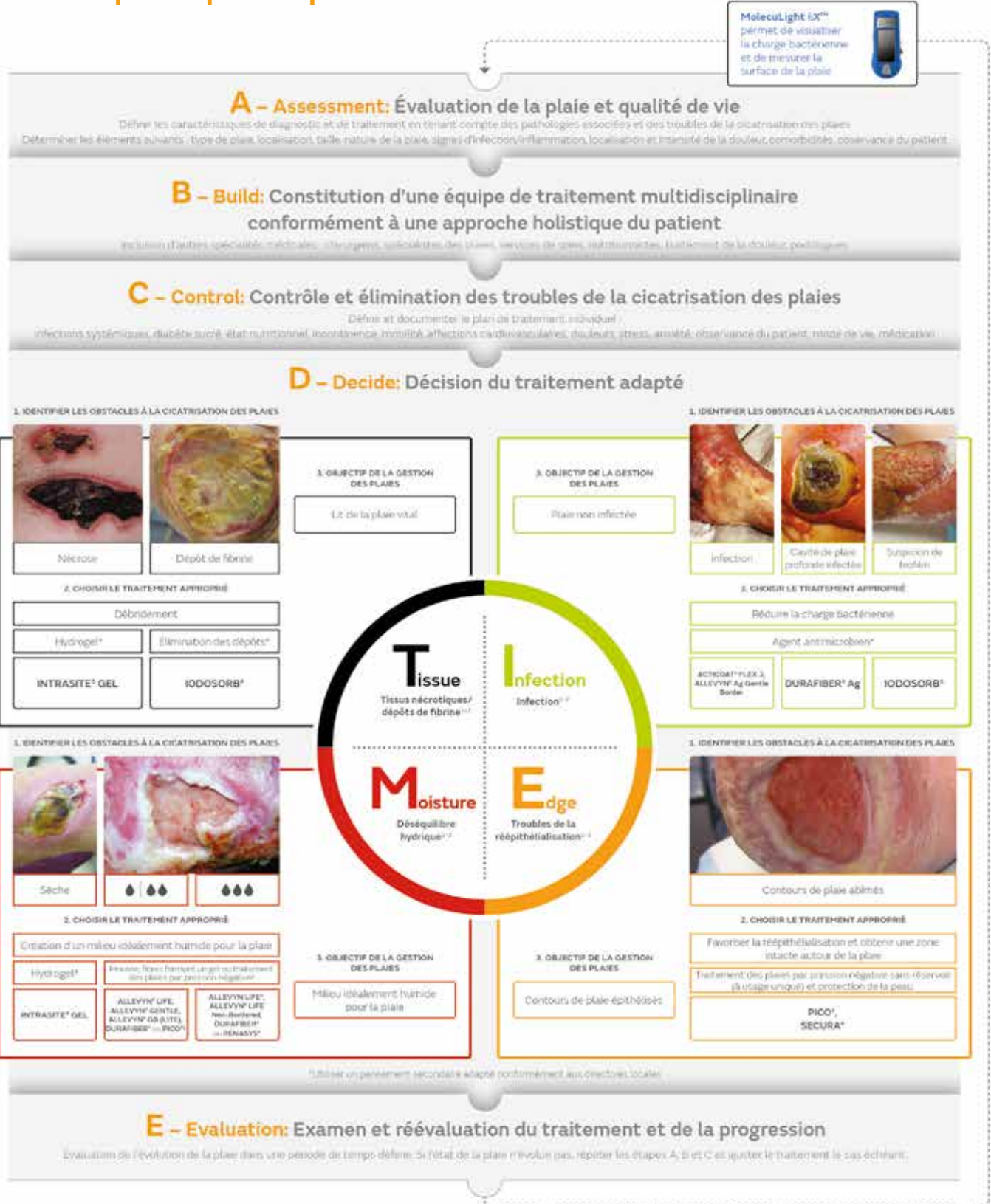
T issue	I nfection	M oisture	E dge
Nécroses / tissus fibrineux	Infection	Déséquilibre des taux d'humidité	Réépithélialisation retardée

Évaluation : Évaluation et réévaluation de la thérapie et des progrès

Il est essentiel de veiller à ce que cette étape soit effectuée de manière cohérente et régulière afin de garantir l'évolution de la plaie.

Retournez aux points **A, B, C, D** si la plaie ne guérit pas correctement.

T.I.M.E. 2.0 – Schéma thérapeutique pour un soin moderne des plaies. Soins des plaies par étapes



← Visualiser la charge bactérienne et mesurer la surface de la plaie avec MolecuLight iX™**

*L'aide à la prise de décision a été élaborée avec le soutien de Glenn Smith¹ et Moore et al. 2019². ** MolecuLight Headquarter, 425 University Avenue, Suite 700, Toronto, ON M5G 1T6, Canada

Références : 1. Smith G, Greenwood M, Searle R. Ward nurse's use of wound dressings before and after a bespoke educational program. Journal of Wound Care Vol. 19, no. 9, Sept 2010

CLOSER TO ZERO® – Nous vous aidons à vous rapprocher un peu plus chaque jour de l'objectif : AUCUN obstacle retardant la cicatrisation des plaies. www.closer-to-zero.com

© 2019 MolecuLight. Tous droits réservés. Les informations contenues ici constituent uniquement des recommandations générales. Seul un professionnel de santé qualifié peut évaluer l'état d'une plaie et recommander le traitement approprié. Les recommandations de produits et de procédures sont sujettes à changement sans préavis. Les informations de produits et de procédures sont disponibles sur le site internet de MolecuLight. MolecuLight est une marque déposée de MolecuLight Inc. MolecuLight est une marque déposée de MolecuLight Inc. MolecuLight est une marque déposée de MolecuLight Inc. MolecuLight est une marque déposée de MolecuLight Inc.

+ La gamme ALLEVYN[®]

Des solutions adaptées pour un large spectre de plaies aiguës et chroniques avec des tailles, des quantités d'exsudat et des localisations variées.

Nos pansements en mousse ALLEVYN[®] ont une longue histoire. Depuis l'introduction des tout premiers pansements en mousse en 1987, nous avons constamment étendu notre portefeuille et proposons les variantes les plus diverses : types d'adhérence, capacités d'absorption, tailles et formes multiples, il n'y a rien qui n'existe pas.

Tous nos pansements en mousse ALLEVYN[®] se caractérisent par leur conception douce. Les films extérieurs respirants permettent aux liquides de s'évaporer vers le haut et servent en même temps de barrière contre l'humidité et les bactéries. Ils sont testés cliniquement et permettent un traitement humide optimal des plaies.

Bon nombre de nos produits disposent d'une interface siliconée. Le silicone adhère à la peau sèche, mais ne colle pas à la plaie et peut réduire la douleur lors du changement de pansement. Il a un faible potentiel d'irritation de la peau et peut être utilisé aussi sur peau sensible.



+ Ce bref aperçu résume les principales caractéristiques des pansements. De plus amples détails sur chaque produit figurent sur les pages suivantes.

Notre portefeuille ALLEVYN[®]

Avec bord adhésif

Sans bord adhésif

Le pansement polyvalent adaptable

ALLEVYN[®] LIFE



- S'adapte aux contours du corps et à la quantité d'exsudat
- Bord adhésif XL pour un maintien fiable
- Le noyau **EXULOCK[®]** superabsorbant capture les liquides de manière sûre même sous compression ; sert de réserve de capacité supplémentaire en cas d'augmentation du niveau d'exsudat.
- La technologie **EXUMASK[®]** masque l'exsudat et sert d'indicateur de changement de pansement.
- Soulage la pression et amortit les chocs extérieurs

Disponible également pour la région sacrale et le talon.

Le pansement souple

ALLEVYN[®] GENTLE BORDER

Doux et élastique, étirable en largeur et en longueur



Disponible également pour la région sacrale, le talon et comme pansement multisite

Variante antimicrobienne:
ALLEVYN[®] Ag GENTLE BORDER

ALLEVYN[®] GENTLE

Doux et souple



Le pansement sensible

ALLEVYN[®] NON-ADHESIVE

Convient particulièrement aux peaux abîmées



Disponible également pour le talon et comme pansement pour trachéotomie

Variante antimicrobienne:
ALLEVYN[®] Ag NON-ADHESIVE,
ALLEVYN[®] Ag HEEL

Le pansement fortement adhésif

ALLEVYN[®] ADHESIVE

Adhérence particulièrement élevée, en cas de contour de plaie intact



Disponible également pour la région sacrale

Variante antimicrobienne:
ALLEVYN[®] Ag ADHESIVE,
ALLEVYN[®] Ag SACRUM

Le pansement particulièrement flexible

ALLEVYN[®] GENTLE BORDER LITE

Fin et flexible



Disponible également en petite taille et forme ovale

ALLEVYN[®] THIN

Particulièrement fin et flexible



MODÉRÉMENT À FORTEMENT

FAIBLEMENT À MODÉRÉMENT



Disponible également pour la région sacrale et le talon

ALLEVYN® LIFE – Notre pansement polyvalent adaptable

Pansement en mousse siliconée polyvalent et fiable avec bord adhésif qui peut aider à relever les défis les plus variés. Peut contribuer à éviter les changements de pansement inutiles. Pour le soin des plaies modérément à fortement exsudatives – stérile.

- S'adapte de façon optimale aux contours du corps et à la quantité d'exsudat et tient jusqu'à presque deux fois plus longtemps que d'autres pansements
- Sa forme en trèfle unique et son bord adhésif XL permettent une bonne adaptation à tous les contours du corps et réduisent le risque de glissement
- Aucune fixation secondaire nécessaire
- L'interface siliconée perforée est recouverte d'une couche adhésive douce qui garantit un retrait atraumatique et indolore lors des changements de pansement
- Imperméable à la douche
- La conception multicouche du produit soulage la pression et amortit les chocs extérieurs afin que le patient se sente bien protégé
- Temps de port du pansement jusqu'à 7 jours
- En cas de contour de plaie sensible et intact



Numéro d'article	Taille de pansement	Taille de compresse	Pharma-code	MiGel	Contenu par unité expédiée	Contenu par emballage d'origine (EO)
ALLEVYN® LIFE						
66801067	10,3 cm x 10,3 cm	5,1 cm x 5,1 cm	538 240 8	35.05.04.03.1	100 pièces (10 EO)	10 pièces
66801068	12,9 cm x 12,9 cm	7,6 cm x 7,6 cm	538 241 4	35.05.04.04.1	50 pièces (5 EO)	10 pièces
66801069	15,4 cm x 15,4 cm	10,2 cm x 10,2 cm	538 242 0	35.05.04.04.1	60 pièces (6 EO)	10 pièces
66801070	21,0 cm x 21,0 cm	15,4 cm x 15,4 cm	538 243 7	35.05.04.06.1	40 pièces (4 EO)	10 pièces
ALLEVYN® LIFE SACRUM ⚠ Durée de port du pansement jusqu'à 5 jours						
66801306	17,2 cm x 17,5 cm	12,4 cm x 8,5 cm	656 405 7	35.05.04.10.1	60 pièces (6 EO)	10 pièces
66801307	21,6 cm x 23,0 cm	17,0 cm x 12,3 cm	656 406 3	35.05.04.10.1	40 pièces (4 EO)	10 pièces
ALLEVYN® LIFE HEEL 🦶						
66801304	25,0 cm x 25,2 cm	20,0 cm x 20,2 cm	656 409 2	35.05.04.07.1	30 pièces (6 EO)	5 pièces



Avec technologie EXUMASK®: Pour plus de clarté et une bonne sensation au quotidien.

Clarté grâce à l'indicateur de changement de pansement : il indique quand le pansement doit être changé.

La couche de masquage offre de la sécurité : elle réduit l'impact visuel des exsudats et procure une sensation de propreté et de discrétion dans la vie active.



Avec technologie EXULOCK®: Capture ce qu'on souhaite garder pour soi.

Le noyau superabsorbant capture l'exsudat de manière sûre et évite toute odeur désagréable de la plaie. La réserve de capacité supplémentaire apporte de la tranquillité en cas d'augmentation du niveau d'exsudat.



Indicateur de changement utile : Changer lorsque 75 % du bord du coussin de la plaie est rempli d'exsudat.



ALLEVYN® GENTLE BORDER est également disponible pour le talon, la région sacrale et comme pansement multisite.

ALLEVYN® GENTLE BORDER – Le pansement souple

Pansement en mousse siliconée légèrement adhésif pour le soin des plaies modérément à fortement exsudatives – stérile.

- Avec bord adhésif
- Tient sans fixation secondaire
- Couche de silicone pleine pour un maintien doux
- Réduit le traumatisme et la douleur lors du changement de pansement
- Doux et élastique
- Étirable en largeur et en longueur pour une bonne adaptation
- Imperméable à la douche
- Durée de port du pansement jusqu'à 7 jours
- En cas de contour de plaie sensible et intact



Numéro d'article	Taille de pansement	Taille de compresse	Pharma-code	MiGel	Contenu par unité expédiée	Contenu par emballage d'origine (EO)
66800269	7,5 cm x 7,5 cm	5,0 cm x 5,0 cm	369 752 7	35.05.03.02.1	300 pièces (30 EO)	10 pièces
66800272	12,5 cm x 12,5 cm	10,0 cm x 10,0 cm	369 749 6	35.05.03.03.1	120 pièces (12 EO)	10 pièces
66800273	17,5 cm x 17,5 cm	15,0 cm x 15,0 cm	369 750 4	35.05.03.04.1	80 pièces (8 EO)	10 pièces
66800900	10,0 cm x 20,0 cm	7,2 cm x 17,2 cm	503 023 0	35.05.03.04.1	60 pièces (6 EO)	10 pièces
66800264	10,0 cm x 25,0 cm	7,5 cm x 21,5 cm	732 279 3	35.05.03.05.1	60 pièces (6 EO)	10 pièces
66800265	10,0 cm x 30,0 cm	7,5 cm x 26,5 cm	732 280 1	35.05.03.06.1	60 pièces (6 EO)	10 pièces



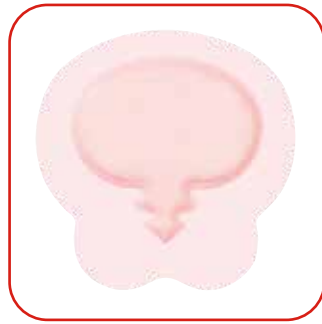
ALLEVYN® GENTLE BORDER HEEL

Forme anatomique pour les plaies au talon – stérile.

- Durée de port du pansement jusqu'à 7 jours



Numéro d'article	Taille de pansement	Taille de compresse	Pharma-code	MiGel	Contenu par unité expédiée	Contenu par emballage d'origine (EO)
66800506	23,0 cm x 23,2 cm	20,0 cm x 20,2 cm	413 065 6	35.05.03.11.1	35 pièces (7 EO)	5 pièces



ALLEVYN® GENTLE BORDER SACRUM

Forme anatomique pour les plaies dans la région sacrale. Idéal pour le traitement des escarres sacrées – stérile.

- Durée de port du pansement jusqu'à 5 jours



Numéro d'article	Taille de pansement	Taille de compresse	Pharma-code	MiGel	Contenu par unité expédiée	Contenu par emballage d'origine (EO)
66800897	16,8 cm x 17,1 cm	8,5 cm x 12,4 cm	503 022 4	35.05.03.04.1	36 pièces (6 EO)	6 pièces



ALLEVYN® GENTLE – Le pansement souple

Pansement en mousse siliconée légèrement adhésif pour le soin des plaies modérément à fortement exsudatives. L'adhérence délicate facilite la fixation secondaire – stérile.

- Sans bord adhésif
- Fixation secondaire nécessaire
- Avec interface siliconée
- Réduit le traumatisme et la douleur lors du changement de pansement
- Doux et souple, découpable
- Durée de port du pansement jusqu'à 7 jours
- En cas de contour de plaie sensible et intact



Numéro d'article	Taille	Pharma-code	MiGel	Contenu par unité expédiée	Contenu par emballage d'origine (EO)
66802128	5,0 cm x 5,0 cm	764 732 5	35.05.03.01.1	60 pièces (6 EO)	10 pièces
66802129	10,0 cm x 10,0 cm	764 733 1	35.05.03.03.1	60 pièces (6 EO)	10 pièces
66802130	10,0 cm x 20,0 cm	764 734 8	35.05.03.04.1	40 pièces (4 EO)	10 pièces
66802131	15,0 cm x 15,0 cm	764 735 4	35.05.03.04.1	40 pièces (4 EO)	10 pièces
66802132	20,0 cm x 20,0 cm	764 736 0	35.05.03.06.1	20 pièces (2 EO)	10 pièces
66802133	20,0 cm x 50,0 cm	764 737 7	35.05.03.08.1	12 pièces (6 EO)	2 pièces



ALLEVYN® GENTLE BORDER MULTISITE

Forme anatomique pour une multitude de parties du corps difficiles à panser telles que genou, talon, épaule, etc. – stérile.

- Durée de port du pansement jusqu'à 7 jours



Numéro d'article	Taille de pansement	Taille de compresse	Pharma-code	MiGel	Contenu par unité expédiée	Contenu par emballage d'origine (EO)
66800959	17,1 cm x 17,9 cm	11,6 cm x 12,3 cm	667 245 6	35.05.03.11.1	60 pièces (6 EO)	10 pièces



Le marathon des changements de pansement ?

« Pas avec moi ! »



ALLEVYN® NON-ADHESIVE – Le pansement sensible

Pansement pour plaie non adhésif à base de mousse de polyuréthane pour le soin des plaies modérément à fortement exsudatives – stérile.

- Interface siliconée non adhésive
- Fixation nécessaire
- Découpable
- Réduit le traumatisme et la douleur lors du changement de pansement
- Durée de port du pansement jusqu'à 7 jours
- Convient particulièrement bien en cas de contour de plaie endommagé, mais aussi sensible et intact



Le pansement sensible est disponible également pour le talon, et comme pansement pour trachéotomie.

Numéro d'article	Taille	Pharma-code	MiGel	Contenu par unité expédiée	Contenu par emballage d'origine (EO)
66800024	5,0 cm x 5,0 cm	261 961 4	35.05.03.01.1	60 pièces (6 EO)	10 pièces
66800022	10,0 cm x 10,0 cm	261 962 0	35.05.03.03.1	70 pièces (7 EO)	10 pièces
66000352	10,0 cm x 10,0 cm	744 988 4	35.05.03.03.1	30 pièces (10 EO)	3 pièces
66800020	10,0 cm x 20,0 cm	261 963 7	35.05.03.04.1	70 pièces (7 EO)	10 pièces
66800013	15,0 cm x 15,0 cm	714 760 5	35.05.03.04.1	30 pièces (3 EO)	10 pièces
66000353	15,0 cm x 15,0 cm	744 989 0	35.05.03.04.1	30 pièces (10 EO)	3 pièces
66800023	20,0 cm x 20,0 cm	756 421 4	35.05.03.06.1	20 pièces (2 EO)	10 pièces
Taille spéciale – ALLEVYN® NON-ADHESIVE					
66000663	40 cm x 70 cm	261 978 4	35.05.03.08.1	2 pièces (1 EO)	2 pièces



ALLEVYN® HEEL

Forme anatomique pour faciliter le traitement des zones problématiques telles que le talon, le coude, les moignons d'amputation, les orteils, les testicules – stérile.

- Durée de port du pansement jusqu'à 7 jours



Numéro d'article	Taille	Pharma-code	MiGel	Contenu par unité expédiée	Contenu par emballage d'origine (EO)
66800021	10,5 cm x 13,5 cm	260 053 7	35.05.03.11.1	30 pièces (6 EO)	5 pièces
66000695	10,5 cm x 13,5 cm	744 990 9	35.05.03.11.1	18 pièces (6 EO)	3 pièces



ALLEVYN® TRACHEOSTOMY

Avec découpe ronde pour la gestion des canules de trachéotomie – stérile.



Numéro d'article	Taille	Pharma-code	MiGel	Contenu par unité expédiée	Contenu par emballage d'origine (EO)
66007640	9,0 cm x 9,0 cm	191 374 8	35.05.03.03.1	80 pièces (8 EO)	10 pièces
66010674	4,0 cm x 6,0 cm	744 994 4	35.05.03.01.1	60 pièces (10 EO)	10 pièces



ALLEVYN® ADHESIVE – Le pansement fortement adhésif

Pansement adhésif à base de mousse de polyuréthane pour le soin des plaies modérément à fortement exsudatives – stérile.

- Avec bord adhésif
- Aucune fixation secondaire nécessaire
- Adhésif en polyacrylate pour une adhérence élevée, délicat pour la peau
- Imperméable à la douche
- Durée de port du pansement jusqu'à 7 jours
- En cas de contour de plaie intact

Notre pansement fortement adhésif pour plaie est également disponible pour la région sacrée.



Numéro d'article	Taille de pansement	Taille de compresse	Pharma-code	MiGel	Contenu par unité expédiée	Contenu par emballage d'origine (EO)
66800009	7,5 cm x 7,5 cm	5,0 cm x 5,0 cm	189 910 3	35.05.03.02.1	300 pièces (30 EO)	10 pièces
66800010	12,5 cm x 12,5 cm	10,0 cm x 10,0 cm	189 912 6	35.05.03.03.1	120 pièces (12 EO)	10 pièces
66000744	12,5 cm x 22,5 cm	10,0 cm x 20,0 cm	260 051 4	35.05.03.05.1	50 pièces (5 EO)	10 pièces
66800011	17,5 cm x 17,5 cm	15,0 cm x 15,0 cm	189 913 2	35.05.03.05.1	80 pièces (8 EO)	10 pièces
66800012	22,5 cm x 22,5 cm	20,0 cm x 20,0 cm	756 422 0	35.05.03.07.1	80 pièces (8 EO)	10 pièces



ALLEVYN° SACRUM

Forme anatomique pour les plaies dans la région sacrale. Idéal pour le traitement des escarres sacrées – stérile.

- Durée de port du pansement jusqu'à 5 jours



Numéro d'article	Taille de pansement	Taille de compresse	Pharma-code	MiGel	Contenu par unité expédiée	Contenu par emballage d'origine (EO)
6680016	17,0 cm x 17,0 cm	13,5 cm x 13,2 cm	231 972 8	35.05.03.10.1	80 pièces (8 EO)	10 pièces
6600451	22,0 cm x 22,0 cm	18,0 cm x 18,0 cm	222 004 2	35.05.03.10.1	80 pièces (8 EO)	10 pièces



ALLEVYN° THIN

Pansement adhésif, fin, à base d'une matrice en polyuréthane avec superabsorbants intégrés pour le soin des plaies légèrement à modérément exsudatives – stérile.

- Particulièrement fin et flexible
- Auto-adhésif, doux et découpable
- Réduit le traumatisme et la douleur lors du changement de pansement
- Optimal pour les anatomies difficiles
- En cas de contour de plaie sensible et intact



Numéro d'article	Taille	Pharma-code	MiGel	Contenu par unité expédiée	Contenu par emballage d'origine (EO)
66047576	5,0 cm x 6,0 cm	745 095 3	35.05.03.01.1	100 pièces (10 EO)	10 pièces
66047578	10,0 cm x 10,0 cm	745 097 6	35.05.03.03.1	100 pièces (20 EO)	5 pièces
66045124	15,0 cm x 15,0 cm	744 995 0	35.05.03.04.1	48 pièces (16 EO)	3 pièces
66047579	15,0 cm x 20,0 cm	261 892 2	35.05.03.05.1	48 pièces (16 EO)	3 pièces



ALLEVYN° GENTLE BORDER LITE – Le pansement particulièrement flexible

Pansement en mousse siliconée légèrement adhésif, fin, pour le soin des plaies légèrement à modérément exsudatives – stérile.

- Avec bord adhésif
- Tient sans fixation secondaire
- Couche de silicone pleine pour un maintien doux
- Réduit le traumatisme et la douleur lors du changement de pansement
- Particulièrement souple et flexible grâce à la fine mousse de polyuréthane de 2 mm d'épaisseur
- Imperméable à la douche
- Durée de port du pansement jusqu'à 7 jours
- En cas de contour de plaie sensible et intact



Numéro d'article	Taille de pansement	Taille de compresse	Pharma-code	MiGel	Contenu par unité expédiée	Contenu par emballage d'origine (EO)
66800833	5,0 cm x 5,0 cm	3,0 cm x 3,0 cm	503 017 0	35.05.03.01.1	60 pièces (6 EO)	10 pièces
66800834	7,5 cm x 7,5 cm	5,0 cm x 5,0 cm	503 016 4	35.05.03.02.1	60 pièces (6 EO)	10 pièces
66800835	10,0 cm x 10,0 cm	7,5 cm x 7,5 cm	503 018 7	35.05.03.03.1	60 pièces (6 EO)	10 pièces
66800836	5,5 cm x 12,0 cm	3,5 cm x 10,0 cm	503 019 3	35.05.03.02.1	60 pièces (6 EO)	10 pièces
66800837	8,0 cm x 15,0 cm	5,5 cm x 12,5 cm	503 020 1	35.05.03.03.1	60 pièces (6 EO)	10 pièces
66800840	15,0 cm x 15,0 cm	12,5 cm x 12,5 cm	503 021 8	35.05.03.04.1	60 pièces (6 EO)	10 pièces
66801012	10,0 cm x 20,0 cm	7,2 cm x 17,0 cm	745 098 2	35.05.03.04.1	60 pièces (6 EO)	10 pièces
66801013	8,6 cm x 7,7 cm	ovale	745 099 9	35.05.03.02.1	60 pièces (6 EO)	10 pièces
66801014	13,1 cm x 15,2 cm	ovale	745 100 7	35.05.03.04.1	60 pièces (6 EO)	10 pièces
66801041	8,0 cm x 8,4 cm	multisite	745 101 3	35.05.03.11.1	60 pièces (6 EO)	10 pièces

PANSEMENT GÉLIFIANT À BASE DE FIBRES



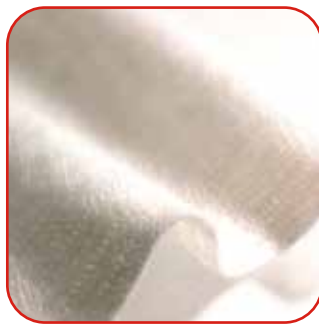
DURAFIBER°

Pansement gélifiant absorbant à base de fibres de sulfonate d'éthyle de cellulose – stérile.

- Matrice de gel douce et adaptable
- Intégrité de la compresse et capacité de gélification durable – retrait facile en une pièce
- Absorption verticale de l'exsudat qui réduit le risque de macération de la peau environnante



Numéro d'article	Taille	Pharma-code	MiGel	Contenu par unité expédiée	Contenu par emballage d'origine (EO)
66800029	5,0 cm x 5,0 cm	523 774 1	35.05.07.01.1	200 pièces (20 EO)	10 pièces
66800030	10,0 cm x 10,0 cm	523 775 8	35.05.07.02.1	200 pièces (20 EO)	10 pièces
66800031	15,0 cm x 15,0 cm	523 776 4	35.05.07.04.1	60 pièces (12 EO)	5 pièces
66800033	2,0 cm x 45,0 cm	523 777 0	35.05.07.09.1	60 pièces (12 EO)	5 pièces
66800546	4,0 cm x 10,0 cm	523 778 7	35.05.07.01.1	100 pièces (20 EO)	5 pièces
66800547	4,0 cm x 20,0 cm	523 779 3	35.05.07.02.1	100 pièces (20 EO)	5 pièces
66800548	4,0 cm x 30,0 cm	523 780 1	35.05.07.02.1	50 pièces (10 EO)	5 pièces
66800551	10,0 cm x 12,0 cm	523 781 8	35.05.07.02.1	120 pièces (12 EO)	10 pièces

**ALGISITE° M**

Compresse à l'alginate de calcium pour plaies modérément à fortement exsudatives – stérile.

- L'absorption de l'exsudat transforme ALGISITE M en un gel souple et de structure stable
- Action hémostatique
- Stabilité des fibres élevée grâce à une technique composite spéciale – facilite le retrait en une pièce
- Adaptable à tous les contours de plaies
- Découpable
- Favorise la granulation en préservant le milieu de la plaie humide
- Durée de port du pansement jusqu'à 7 jours



Numéro d'article	Taille	Pharma-code	MiGel	Contenu par unité expédiée	Contenu par emballage d'origine (EO)
66000519	5,0 cm x 5,0 cm	213 507 5	35.05.06.01.1	200 pièces (20 EO)	10 pièces
66000520	10,0 cm x 10,0 cm	213 509 8	35.05.06.02.1	100 pièces (10 EO)	10 pièces
66000521	15,0 cm x 20,0 cm	213 510 6	35.05.06.03.1	100 pièces (10 EO)	10 pièces
66000522	2,0 cm x 30,0 cm	213 511 2	35.05.06.08.1	100 pièces (20 EO)	5 pièces



Changements de pansement fréquents ?

« Il tient toujours parfaitement, docteur ! »

+ ACTICOAT[◊] FLEX

Pour lutter efficacement contre l'infection

ACTICOAT[◊] FLEX est un pansement antimicrobien pour plaie doté d'un processus breveté de libération d'argent.



+ ACTICOAT FLEX est élastique, flexible, adaptable et doux. Il suit les mouvements du patient et offre un confort de port élevé. Le pansement convient donc également pour les situations de plaies complexes.

COMPRESSES À L'ARGENT



Peut être utilisé avec le système RENASYS[◊] / PICO[◊]

ACTICOAT[◊] FLEX 3, ACTICOAT[◊] FLEX 7

Compresse antimicrobienne à l'argent pour le soin des plaies aiguës et chroniques infectées ou menacées d'infection, telles que ulcères de jambe, escarres, ulcères diabétiques, brûlures, zones d'explantation et de transplantation – stérile.

- Action bactéricide déjà après 30 minutes avec effet durable
- Large spectre d'action, même contre les bactéries résistantes aux antibiotiques, y compris le SARM et la VRE
- Durée de port du pansement possible jusqu'à 7 jours (ACTICOAT[◊] FLEX 7)
- Minimise la douleur lors du changement de pansement
- Application facile
- Convient pour le tamponnement

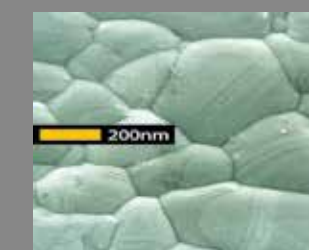


Numéro d'article	Taille	Pharmacode	Contenu par unité expédiée	Contenu par emballage d'origine (EO)
ACTICOAT[◊] FLEX 3				
66800396	5,0 cm x 5,0 cm	423 624 8	100 pièces (20 EO)	5 pièces
66800398	10,0 cm x 10,0 cm	423 627 7	50 pièces (10 EO)	5 pièces
66800399	10,0 cm x 10,0 cm	423 630 8	240 pièces (20 EO)	12 pièces
66800409	10,0 cm x 20,0 cm	423 633 7	240 pièces (20 EO)	12 pièces
66800419	20,0 cm x 40,0 cm	423 634 3	120 pièces (20 EO)	6 pièces
66800432	40,0 cm x 40,0 cm	423 636 6	30 pièces (5 EO)	6 pièces
66800435	10,0 cm x 120,0 cm	423 672 2	24 pièces (4 EO)	6 pièces
ACTICOAT[◊] FLEX 7				
66800395	5,0 cm x 5,0 cm	776 954 4	100 pièces (20 EO)	5 pièces
66800397	10,0 cm x 12,5 cm	776 954 3	50 pièces (10 EO)	5 pièces
66800420	15,0 cm x 15,0 cm	423 694 6	50 pièces (10 EO)	5 pièces

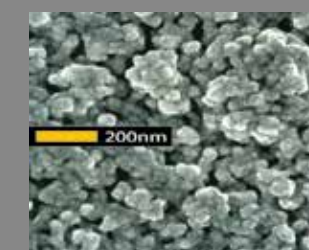
MiGel Aucun remboursement

Application d'ACTICOAT[◊] FLEX 3 et FLEX 7

- En cas de plaies sèches ou légèrement humides, humidifier p. ex. avec de l'eau stérile ou **INTRASITE[◊]GEL**.
- Le cas échéant, découper à la taille de la plaie.
- Poser un pansement secondaire adapté (p. ex. **ALLEVYN[◊]**)
- Ne pas associer à des substances huileuses
- Ne pas appliquer directement sur un tendon, un os ou un organe apparent.



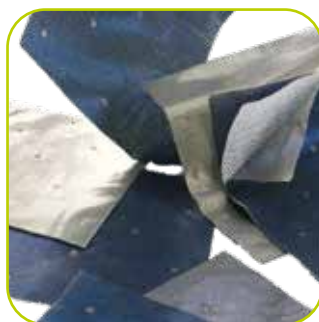
Structure de la surface de l'argent



Structure de la surface d'ACTICOAT[◊]

Action bactéricide avec effet durable contre un large spectre de germes pathogènes

COMPRESSES À L'ARGENT



ACTICOAT®

Compresse antimicrobienne multicouche avec couche d'argent pour le soin des plaies aiguës et chroniques infectées ou menacées d'infection, telles que ulcères de jambe, escarres, ulcères diabétiques, brûlures, zones d'explantation et de transplantation – stérile.

- Action bactéricide déjà après 30 minutes avec effet durable
- Large spectre d'action, même contre les bactéries résistantes aux antibiotiques, y compris le SARM et la VRE
- Durée de port du pansement possible jusqu'à 7 jours (ACTICOAT® 7)



Numéro d'article	Taille	Pharmacode	Contenu par unité expédiée	Contenu par emballage d'origine (EO)
66000808	5,0 cm x 5,0 cm	272 418 5	100 pièces (20 EO)	5 pièces
66000789	10,0 cm x 10,0 cm	276 634 4	50 pièces (10 EO)	5 pièces
66000791	10,0 cm x 10,0 cm	258 886 5	240 pièces (20 EO)	12 pièces
66000792	10,0 cm x 20,0 cm	258 887 1	240 pièces (20 EO)	12 pièces
66000793	20,0 cm x 40,0 cm	258 888 8	120 pièces (20 EO)	6 pièces
66000794	40,0 cm x 40,0 cm	258 889 4	30 pièces (5 EO)	6 pièces
66000795	10,0 cm x 120,0 cm	258 890 2	24 pièces (4 EO)	6 pièces

MiGel Aucun remboursement

PANSEMENTS EN MOUSSE À L'ARGENT



ALLEVYN® Ag GENTLE BORDER

Pansement en mousse siliconée légèrement adhésif, à l'argent, pour le soin des plaies modérément à fortement exsudatives – stérile.

- Action antimicrobienne continue, efficace jusqu'à 7 jours contre un large spectre d'agents pathogènes
- Avec bord adhésif, doux et élastique
- Couche de silicone pleine pour un maintien doux
- Réduit le traumatisme et la douleur lors du changement de pansement
- Étirable en largeur et en longueur pour une bonne adaptation
- Imperméable à la douche
- Durée de port du pansement jusqu'à 7 jours
- En cas de contour de plaie sensible et intact



Numéro d'article	Taille de pansement	Taille de compresse	Pharmacode	Contenu par unité expédiée	Contenu par emballage d'origine (EO)
66800436	7,5 cm x 7,5 cm	5,0 cm x 5,0 cm	423 458 0	300 pièces (30 EO)	10 pièces
66800437	10,0 cm x 10,0 cm	7,5 cm x 7,5 cm	423 461 1	100 pièces (10 EO)	10 pièces
66800438	12,5 cm x 12,5 cm	10,0 cm x 10,0 cm	423 462 8	120 pièces (12 EO)	10 pièces
66800439	17,5 cm x 17,5 cm	15,0 cm x 15,0 cm	423 464 0	80 pièces (8 EO)	10 pièces

MiGel Aucun remboursement

PANSEMENTS EN MOUSSE À L'ARGENT



ALLEVYN® Ag NON-ADHESIVE

Pansement non adhésif à base de mousse de polyuréthane à l'argent pour les plaies infectées et menacées d'infection modérément à fortement exsudatives – stérile.

- Action antimicrobienne continue, efficace jusqu'à 7 jours contre un large spectre d'agents pathogènes y compris le SARM (*in vitro*)
- Grande capacité d'absorption et absorption élevée de l'exsudat
- Fixation p. ex. avec OPSITE® FLEXIFIX ou des bandages
- Découpable, Fixation secondaire nécessaire
- Doux et conformable pour un confort accru des patients
- Durée de port du pansement jusqu'à 7 jours



Numéro d'article	Taille	Pharmacode	Contenu par unité expédiée	Contenu par emballage d'origine (EO)
66800082	5,0 cm x 5,0 cm	367 449 5	60 pièces (6 EO)	10 pièces
66800084	10,0 cm x 10,0 cm	367 450 3	70 pièces (7 EO)	10 pièces
66800087	15,0 cm x 15,0 cm	367 452 6	30 pièces (3 EO)	10 pièces
66800090	20,0 cm x 20,0 cm	367 453 2	20 pièces (2 EO)	10 pièces

MiGel Aucun remboursement

ALLEVYN® Ag HEEL



Forme anatomique pour faciliter le traitement des zones problématiques telles que le talon, le coude, les moignons d'amputation, les orteils, les testicules – stérile.

- Durée de port du pansement jusqu'à 7 jours



Numéro d'article	Taille	Pharmacode	Contenu par unité expédiée	Contenu par emballage d'origine (EO)
66800098	10,5 cm x 13,5 cm	377 091 6	30 pièces (6 EO)	5 pièces

MiGel Aucun remboursement



ALLEVYN[®] Ag ADHESIVE

Pansement adhésif à base de mousse de polyuréthane à l'argent pour les plaies infectées et menacées d'infection modérément à fortement exsudatives – stérile.

- Action antimicrobienne continue, efficace jusqu'à 7 jours contre un large spectre d'agents pathogènes y compris le SARM (*in vitro*)
- Avec bord adhésif, Aucune fixation secondaire nécessaire
- Adhésif en polyacrylate délicat pour la peau, adhérence élevée
- Film supérieur respirant étanche aux bactéries et imperméable
- Durée de port du pansement jusqu'à 7 jours



Notre pansement fortement adhésif pour plaie est également disponible pour la région sacrée.

Numéro d'article	Taille de pansement	Taille de compresse	Pharmacode	Contenu par unité expédiée	Contenu par emballage d'origine (EO)
66800072	7,5 cm x 7,5 cm	5,0 cm x 5,0 cm	367 444 3	300 pièces (30 EO)	10 pièces
66800084	10,0 cm x 10,0 cm	7,5 cm x 7,5 cm	367 446 6		10 pièces
66800076	12,5 cm x 12,5 cm	10,0 cm x 10,0 cm	367 447 2	120 pièces (12 EO)	10 pièces
66800080	17,5 cm x 17,5 cm	15,0 cm x 15,0 cm	367 448 9	80 pièces (8 EO)	10 pièces

MiGel Aucun remboursement



ALLEVYN[®] Ag SACRUM

Forme anatomique pour les plaies dans la région sacrée. Idéal pour le traitement des escarres sacrées – stérile.

- Durée de port du pansement jusqu'à 5 jours



Numéro d'article	Taille de pansement	Taille de compresse	Pharmacode	Contenu par unité expédiée	Contenu par emballage d'origine (EO)
66800092	17,0 cm x 17,0 cm	13,5 cm x 13,2 cm	367 454 9	80 pièces (8 EO)	10 pièces
66800095	22,0 cm x 22,0 cm	18,0 cm x 18,0 cm	367 455 5	80 pièces (8 EO)	10 pièces

MiGel Aucun remboursement



IODOSORB[®] Pâte/Onguent/Poudre

Pansement antimicrobien contenant 0,9 % d'iode élémentaire pour le soin efficace des plaies avec un biofilm.

- Action antiseptique à long terme jusqu'à 72 heures qui réduit le potentiel de cytotoxicité au sein de la plaie.
- Efficace contre un large spectre de germes pathogènes, p. ex. le SARM ou le *Pseudomonas aeruginosa*
- Capacité d'absorption élevée (absorbe jusqu'à 6 ml d'exsudat de la plaie par g de cadexomère d'iode)
- Peut rester en place sur la plaie jusqu'à 3 jours



Numéro d'article	Contenu (taille)	Pharmacode	Contenu par unité expédiée	Contenu par emballage d'origine (EO)
Pâte				
66001290	5 g (4,0 cm x 6,0 cm)	371 966 0	590 pièces (118 EO)	5 pièces
66001291	10 g (6,0 cm x 8,0 cm)	371 967 7	306 pièces (102 EO)	3 pièces
66001292	10 g (6,0 cm x 8,0 cm)	371 970 8	390 pièces (78 EO)	5 pièces
66001293	17 g (8,0 cm x 10,0 cm)	371 968 3	160 pièces (80 EO)	2 pièces
Onguent				
66001297	2 x 20 g	372 008 3	240 pièces (120 EO)	2 pièces
66001298	4 x 10 g	756 423 7		4 pièces
66001299	1 x 40 g	372 011 4	225 pièces (225 EO)	1 pièce
Poudre				
66001286	3 g	372 005 4	1232 pièces (176 EO)	7 pièces

MiGel Aucun remboursement

PANSEMENT GÉLIFIANT À BASE DE FIBRES À L'ARGENT



DURAFIBER[®] Ag

Pansement géifiant antimicrobien à base de fibres à l'argent pour un traitement efficace des plaies infectées et exsudatives – stérile.

- Action antimicrobienne jusqu'à 7 jours contre un large spectre de germes pathogènes, p. ex. le SARM et la VRE (*in vitro*)
- Verrouillage sûr des bactéries, favorise le nettoyage de la plaie
- Gestion efficace de l'exsudat grâce à la gélification en quelques secondes et au maintien d'un milieu favorable à la cicatrisation
- Retrait facile en une pièce grâce au mélange spécial de fibres de cellulose
- Découpable



Numéro d'article	Taille	Pharmacode	Contenu par unité expédiée	Contenu par emballage d'origine (EO)
66800034	5,0 cm x 5,0 cm	538 883 6	200 pièces (20 EO)	10 pièces
66800035	10,0 cm x 10,0 cm	538 884 2	120 pièces (12 EO)	10 pièces
66800036	15,0 cm x 15,0 cm	538 885 9	60 pièces (12 EO)	5 pièces
66800037	20,0 cm x 30,0 cm	538 886 5	40 pièces (8 EO)	5 pièces
66800038	2,0 cm x 45,0 cm	538 887 1	60 pièces (12 EO)	5 pièces
66800583	4,0 cm x 10,0 cm	538 888 8	100 pièces (20 EO)	5 pièces
66800584	4,0 cm x 20,0 cm	538 889 4	100 pièces (20 EO)	5 pièces
66800585	4,0 cm x 30,0 cm	538 890 2	50 pièces (10 EO)	5 pièces

MiGel Aucun remboursement

+ PICO[◇]

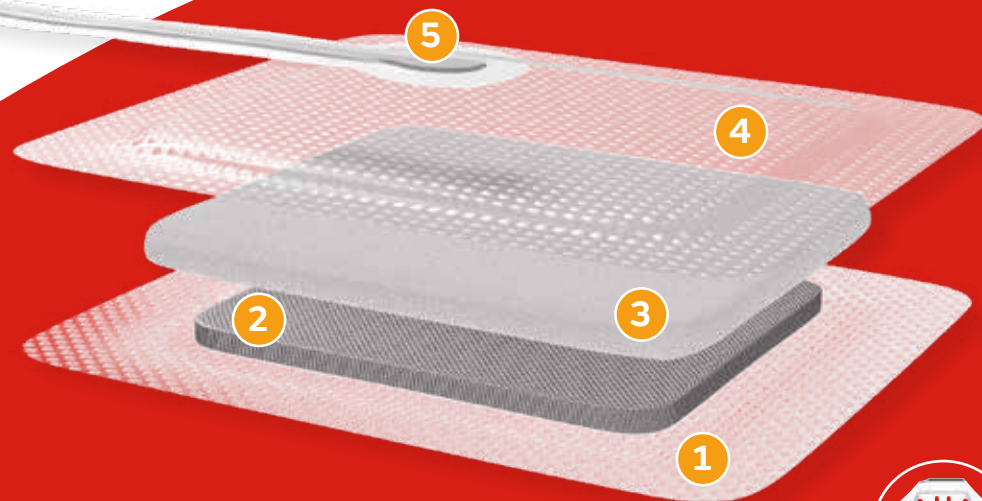
Traitement des plaies 2.0

PICO[◇] associe le traitement des plaies par pression négative à un pansement unique en son genre.

Le traitement avec PICO[◇] (TPNu) contribue à la fermeture plus rapide des plaies et prévient les troubles de la cicatrisation chez les patients à haut risque. Il est aussi facile à manipuler qu'un pansement.



reddot winner 2021



1. Couche de silicone
2. Technologie PICO[◇] AIRLOCK[◇]
3. Noyau superabsorbant
4. Film étanche aux bactéries et imperméable
5. PICO[◇] Soft port



Peut être utilisé avec ACTICOAT[◇] FLEX

PICO[◇] 7

Système de traitement des plaies par pression négative sans réservoir (TPNu) pour le traitement des incisions fermées, des plaies chroniques et aiguës.

- Durée du traitement : jusqu'à 7 jours
- Fonctionne avec des piles
- Indicateur de changement de pansement pratique pour une durée de port optimisée
- Combinable avec un produit de comblement en cas de plaies plus profondes
- Pour plaies faiblement à modérément exsudatives



Numéro d'article	Taille du pansement (avec embout souple)	Taille du coussinet	Contenu par unité expédiée	Contenu par emballage d'origine (EO)	
Le conditionnement de PICO [◇] 7 contient une unité de traitement stérile (y compris deux piles, tubulure d'extension et clip de ceinture transparent, un mode d'emploi et deux pansements sous emballage stérile individuel avec six bandes de fixation chacune).					
	66802002	10,0 cm x 20,0 cm	5,0 cm x 15,0 cm	3 pièces	1 pièce
	66802003	10,0 cm x 30,0 cm	5,0 cm x 25,0 cm	3 pièces	1 pièce
	66802004	10,0 cm x 40,0 cm	5,0 cm x 35,0 cm	3 pièces	1 pièce
	66802005	15,0 cm x 15,0 cm	10,0 cm x 10,0 cm	3 pièces	1 pièce
	66802006	15,0 cm x 20,0 cm	10,0 cm x 15,0 cm	3 pièces	1 pièce
	66802007	15,0 cm x 30,0 cm	10,0 cm x 25,0 cm	3 pièces	1 pièce
	66802008	20,0 cm x 20,0 cm	15,0 cm x 15,0 cm	3 pièces	1 pièce
	66802009	25,0 cm x 25,0 cm	20,0 cm x 20,0 cm	3 pièces	1 pièce
	66802000	Multisite petit 15,0 cm x 20,0 cm	10,0 cm x 15,0 cm	5 pièces	1 pièce
	66802001	Multisite grand 20,0 cm x 25,0 cm	15,0 cm x 20,0 cm	3 pièces	1 pièce



Peut être utilisé avec ACTICOAT[◇] FLEX

PICO[◇] 7Y

Système de traitement des plaies par pression négative sans réservoir (TPNu) pour le traitement simultané de deux plaies avec une unité de traitement.

- Durée du traitement : jusqu'à 7 jours
- Fonctionne avec des piles
- Indicateur de changement de pansement pratique pour une durée de port optimisée
- Combinable avec un produit de comblement en cas de plaies plus profondes
- Pour plaies faiblement à modérément exsudatives



Numéro d'article	Contenu par unité expédiée	Contenu par emballage d'origine (EO)
Le conditionnement de PICO [◇] 7Y contient une unité de traitement stérile (y compris deux piles, tubulure d'extension et clip de ceinture transparent, un mode d'emploi, deux pansements sous emballage stérile individuel avec six bandes de fixation chacune).		
66802031	3 pièces	1 pièce



Multipacks PICO^o

5 pansements, sous emballage stérile individuel dans une boîte

Peut être associé à ACTICOAT^o FLEX

Numéro d'article	Taille du pansement (avec embout souple)	Taille du coussinet	Contenu par unité expédiée	Contenu par emballage d'origine (EO)
66802022	10,0 cm x 20,0 cm	5,0 cm x 15,0 cm	25 pièces	5 pièces
66802023	10,0 cm x 30,0 cm	5,0 cm x 25,0 cm	25 pièces	5 pièces
66802024	10,0 cm x 40,0 cm	5,0 cm x 35,0 cm	25 pièces	5 pièces
66802025	15,0 cm x 15,0 cm	10,0 cm x 10,0 cm	25 pièces	5 pièces
66802026	15,0 cm x 20,0 cm	10,0 cm x 15,0 cm	25 pièces	5 pièces
66802027	15,0 cm x 30,0 cm	10,0 cm x 25,0 cm	25 pièces	5 pièces
66802028	20,0 cm x 20,0 cm	15,0 cm x 15,0 cm	25 pièces	5 pièces
66802029	25,0 cm x 25,0 cm	20,0 cm x 20,0 cm	25 pièces	5 pièces
66802020	Multisite petit 15,0 cm x 20,0 cm	10,0 cm x 15,0 cm	25 pièces	5 pièces
66802021	Multisite grand 20,0 cm x 25,0 cm	15,0 cm x 20,0 cm	25 pièces	5 pièces



PICO^o Matériels de comblement de la plaie pour le traitement par pression négative

Pour une utilisation en cas de plaies plus profondes. Peut aussi être utilisé en association avec RENASYS^o.

Numéro d'article	Taille	Description	Contenu par unité expédiée	Contenu par emballage d'origine (EO)
66802127	11,4 cm x 3,7 m	Rouleau de gaze antimicrobienne	10 pièces	5 pièces
66801021	10,0 cm x 12,5 cm x 1,5 cm	Mousse	5 pièces	1 pièce

Sélection des patients

Déterminer les patients adéquats

Propositions de critères pour la sélection des plaies

- Durée de la plaie > 6 semaines – La réduction de la surface de la plaie au cours des 4 dernières semaines était < 10 % par semaine
- Aucun TPN n'a été effectué sur la plaie au cours des 6 dernières semaines.
- La plaie ne présente aucune infection clinique*.
- En cas d'UCV, un ABPI entre 0,8 et 1,3 a été constaté.
- Aucune des contre-indications de PICO^o pour la pression négative ne s'applique.

Évaluation hebdomadaire de la plaie

- Pour calculer la surface et le pourcentage de cicatrisation, utilisez les mesures simples de la longueur et de la largeur.
- Modification de la quantité d'exsudat
- Modification du tissu de granulation
- Modification du niveau de douleur

Au besoin, utilisez les outils de S&N (règles de mesure des plaies et Moleculight)

Semaine 0
Utiliser PICO^o

Semaine 1
Utiliser PICO^o

Semaines 2, 3, 4, 5 ... Date de la décision
Évaluation de la plaie et poursuite du traitement avec PICO^o

Aucune réponse thérapeutique : ARRÊTER PICO^o

Au cours de la semaine 2, la surface de la plaie a diminué de < 5 % (par rapport à la surface de la semaine 0), de < 7,5 % au cours de la semaine 3 resp. de < 10 % au cours de la semaine 4, sans amélioration significative de la qualité/quantité du tissu de granulation[†], stagnation (0 %) ou augmentation (dégradation)

Pansements ALLEVYN^o et renvoi vers un spécialiste pour davantage de précisions

Bonne réponse thérapeutique : arrêter PICO^o

La surface de la plaie a diminué de > 40% (peut cependant toujours être utilisé si le taux de cicatrisation de la plaie stagne – selon l'appréciation du personnel médical[†])

Pansements ALLEVYN^o

Faites appel à des considérations cliniques et économiques, pour déterminer si le traitement avec PICO^o doit être poursuivi.

La surface de la plaie s'est réduite de 10 % à 40 %

+ Grâce à sa nouvelle technologie, PICO^o 7 est encore plus performant par rapport à la version précédente et ainsi plus résistant contre les fuites.

+ RENASYS[®] TOUCH

Performant et intuitif



Peut être associé à ACTICOAT[®] Flex.

Grâce aux composants et logiciels les plus récents, RENASYS[®] TOUCH s'utilise de façon intuitive et fournit des performances précises et constantes.

Un équipement pour toutes les plaies TPN

- Surface tactile facile à apprendre
- Évaluation rapide des fuites
- Sélection du traitement moderne
- Outils de formation et de soutien intégrés
- Adaptabilité des paramètres des taux de compression et du volume de l'alarme
- Configurations pour différentes possibilités d'utilisation

RENASYS[®] Embout souple

Conçu pour être très résistant aux blocages causés par des plis, des torsions, des déformations ou de la compression

- Délivre une pression négative même si le soft port est tordu ou plié
- Réduit la nécessité de faire des ponts
- Utilisable aussi sur les parties du corps difficiles
- Confort et tolérance accrus des patients



Numéro d'article	Description/Taille	Contenu par unité expédiée	Contenu par emballage d'origine (EO)
RENASYS[®] – Unité de traitement			
66802134	RENASYS [®] TOUCH	–	1 pièce
RENASYS[®] – réservoir			
66801273	RENASYS [®] TOUCH réservoir, 300 ml	5 pièces	1 pièce
66801274	RENASYS [®] TOUCH réservoir, 800 ml	5 pièces	1 pièce
RENASYS[®] -F (mousse) Kits de traitement des plaies avec soft port			
66800794	Mousse, petit, 10,0 cm x 8,0 cm x 3,0 cm	5 pièces	1 pièce
66800795	Mousse, moyen, 20,0 cm x 13,0 cm x 3,0 cm	5 pièces	1 pièce
66800796	Mousse, grand, 25,0 cm x 15,0 cm x 3,0 cm	5 pièces	1 pièce
66800797	Mousse, très grand, 48 cm x 41 cm x 1,5 cm	5 pièces	1 pièce
RENASYS[®] -F/AB Kit de traitement des plaies abdominales avec soft port			
66800980	Kit abdominal, mousse	5 pièces	1 pièce
RENASYS[®] -G (mousse) Kits de traitement des plaies avec soft port			
66800933	Gaze, petit (15,0 cm x 17,0 cm; 1 emb. de 2 compresses)	5 pièces	1 pièce
66800934	Gaze, moyen (15,0 cm x 17,0 cm; 2 emb. de 2 compresses)	5 pièces	1 pièce
66800935	Gaze, grand (1 rouleau de gaze ; 11,0 cm x 3,7 m)	5 pièces	1 pièce
66800936	Gaze, très grand (2 rouleaux de gaze ; 11,0 cm x 3,7 m)	5 pièces	1 pièce
66800961	Kit de gaze stérile (1 rouleau de gaze ; 11,0 cm x 3,7 m)	5 pièces	1 pièce
Composants individuels			
66801021	Mousse, 10,0 cm x 12,5 cm x 1,5 cm	5 pièces	1 pièce
66800394	Film TPN transparent, grand, 20,0 cm x 30,0 cm	10 pièces	10 pièces
66800853	Film TPN transparent, très grand, 38,0 cm x 60,0 cm	25 pièces	5 pièces
66800971	RENASYS [®] Connecteur en Y	10 pièces	1 pièce
66801082	RENASYS [®] Bandes de gel, 10,0 x 7,0 cm	50 pièces	10 pièces
66800799	Kit soft port	5 pièces	1 pièce
66801787	Mousse PVA blanche, petite, 7,5 x 10,0 cm	1 pièce	10 pièces
66801788	Mousse PVA blanche, grande, 10,0 x 15,0 cm	1 pièce	10 pièces
RENASYS[®] -G (Gaze) Kits de traitement des plaies avec drainage			
66801255	Gaze 10 CH Kit de drainage rond	5 pièces	1 pièce
66801256	Gaze 10 mm Kit de drainage plat	5 pièces	1 pièce
66801257	Gaze 15 CH Kit de drainage cannelé	5 pièces	1 pièce
66801258	Gaze 19 CH Kit de drainage rond	5 pièces	1 pièce
RENASYS[®] Kits d'accessoires de drainage			
66801251	10 CH Drainage rond	10 pièces	1 pièce
66801252	10 mm Drainage plat	10 pièces	1 pièce
66801253	15 CH Drainage cannelé	10 pièces	1 pièce
66801254	19 CH Drainage rond	10 pièces	1 pièce
Accessoires			
66801276	Ceinture de transport	50 pièces	1 pièce
66801277	Trousse de transport	40 pièces	1 pièce
66801278	Support pour lit et IV	1 pièce	1 pièce
66801286	RENASYS [®] TOUCH Unité d'alimentation classe 2	1 pièce	1 pièce
66801566	RENASYS [®] TOUCH Câble d'alimentation	1 pièce	1 pièce



+ RENASYS[®] Vous trouverez les techniques d'application ici :



+ Hydrogels pour la réhydratation et le nettoyage des plaies

Les hydrogels se composent en grande partie d'eau et nous les proposons sous forme de gel. Ils contribuent au débridement autolytique, c'est-à-dire au nettoyage de la plaie par supersaturation d'humidité, ce qui entraîne la dissolution et le détachement des résidus de tissus ou des nécroses humides.



INTRASITE® GEL

Hydrogel amorphe transparent à base de carboxyméthylcellulose modifiée, de propylène glycol et d'eau. Pour une détersion rapide et indolore des plaies, avec applicateur – stérile.

- Réhydratation rapide et débridement doux des tissus nécrotiques
- Absorption de l'excédent d'exsudat et des composants dissous des tissus morts
- Crée un milieu humide idéal pour la cicatrisation
- Action efficace mais douce – Ne détériore pas le tissu de granulation
- Favorise une cicatrisation et une autolyse rapides

Le gel devrait être utilisé en lien avec un pansement secondaire. L'état de la plaie détermine le choix du pansement secondaire et la fréquence de changement.



Numéro d'article	Contenu	Pharma-code	MiGel	Contenu par unité expédiée	Contenu par emballage d'origine (EO)
7308	8 g	159 633 1	35.05.09.01.1	40 pièces (4 EO)	10 pièces
7311	15 g	221 426 0	35.05.09.02.1	40 pièces (4 EO)	10 pièces
7313	25 g	221 427 7	35.05.09.03.1	40 pièces (4 EO)	10 pièces

+ Protection de la peau

Pour le soin des bords de la plaie et de la peau environnante

Le soin et la protection de la peau constituent d'importantes mesures chez les patients présentant des plaies chroniques. Ils servent à maintenir voire à reconstituer la barrière de protection de la peau et à éviter les complications



SECURA^o

SECURA^o est un produit de protection de la peau stérile non irritant qui offre à la peau un fin film de protection lors de l'application. Le film aide à protéger la peau tant intacte qu'endommagée contre les irritations dues aux liquides et contre les traumatismes dus au retrait des pansements

- Barrière durable allant jusqu'à 4 jours, c'est-à-dire une protection fiable même en cas de port prolongé de pansements
- Imperméable pour une barrière plus sûre contre les liquides, p. ex. les sucs digestifs, l'incontinence ou l'exsudat de la plaie
- La formulation sans alcool réduit la probabilité de brûlure en cas d'application sur une peau endommagée
- Temps de séchage court de moins de 30 secondes
- Applicable chez les adultes, les enfants et les nourrissons dès le premier mois de vie

Numéro d'article	Contenu	Pharma-code	MiGel	Contenu par unité expédiée	Contenu par emballage d'origine (EO)
66800789	Applicateur 1 ml	543 985 8	29.01.01.00.1	100 pièces (20 EO)	5 pièces
66800790	Applicateur 1 ml	543 986 4	29.01.01.00.1	100 pièces (4 EO)	25 pièces
66800787	Applicateur 3 ml	543 983 5	29.01.01.00.1	100 pièces (20 EO)	5 pièces
66800788	Applicateur 3 ml	543 984.1	29.01.01.00.1	100 pièces (4 EO)	25 pièces
66800711	Applicateur 3 ml	543 982 9	29.01.01.00.1	600 pièces (12 EO)	50 pièces
66800710	Spray 28 ml	543 981 2	29.01.01.00.1	12 pièces (12 EO)	1 pièce
66800712	Lingettes 1 ml	775 247 7	29.01.01.00.1	1 000 pièces (20 EO)	50 pièces



SECURA^o offre un fin film de protection, qui protège la peau contre les irritations par des liquides.



SKIN-PREP[®]

Lingettes de protection de la peau imbibées d'alcool isopropylique ; elles forment un fin film qui préserve la peau p. ex. des dégâts dus aux pansements adhésifs – non stérile.

- Améliore l'adhérence des pansements adhésifs
- Forme un film de protection entre la peau et l'adhésif
- Contribue à un changement de pansement indolore
- Aide à éviter les lésions ou les blessures de la peau lors du retrait des pansements adhésifs
- Prêt à l'emploi et facile à utiliser

Numéro d'article	Taille	Pharma-code	MiGel	Contenu par unité expédiée	Contenu par emballage d'origine (EO)
59420425	7,0 cm x 3,0 cm	275 912 0	29.01.01.00.1	1 000 pièces (20 EO)	50 pièces



REMOVE[®]

Lingettes universelles pour enlever l'adhésif, avec de l'aloès hydratant, de l'alcool isopropylique et de l'isoparaffine pour un retrait indolore et doux des pansements adhésifs et des restes d'adhésif à base d'hydrocolloïde, d'acrylique ou de caoutchouc – non stérile.

- Lingettes pratiques à usage unique
- Douces pour la peau
- Non irritantes et non sensibilisantes
- Utilisation simple et rapide

Numéro d'article	Taille	Pharma-code	MiGel	Contenu par unité expédiée	Contenu par emballage d'origine (EO)
59403125	6,0 cm x 6,0 cm	264 844 9	29.01.01.00.1	1 000 pièces (20 EO)	50 pièces



PROSHIELD[®] Mousse nettoyante à vaporiser

Mousse nettoyante à vaporiser en cas d'incontinence.

- Contribue à la prévention des escarres et des dermatites d'incontinence (DI)
- pH neutre pour la peau
- Formule qui évite les odeurs
- Mode mousse ou vaporisation
- Pour éliminer l'urine et les selles, le sang séché, les solutions de désinfection postopératoires et d'autres contaminants difficiles à éliminer chez le patient

Numéro d'article	Description	Pharma-code	MiGel	Contenu par unité expédiée	Contenu par emballage d'origine (EO)
8213-0150-08	PROSHIELD [®] Mousse nettoyante pour la peau à vaporiser, contenu: 235 ml	775 251 7	29.01.01.00.1	12 pièces (12 EO)	1 pièce



PROSHIELD[®] PLUS

Crème de protection de la peau pour une barrière contre l'humidité, lisse et visqueuse au parfum neutre.

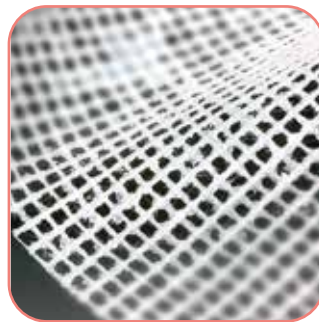
- Protège la peau contre les DI et les lésions dues à l'humidité
- Sûre et efficace pour le traitement des lésions cutanées dues à l'humidité
- Soigne et hydrate la peau
- Facile à appliquer, à éliminer et à utiliser
- Protège la peau entourant la plaie



Numéro d'article	Description	Pharma-code	MiGel	Contenu par unité expédiée	Contenu par emballage d'origine (EO)
8213-0300-04	PROSHIELD [®] PLUS Protecteur cutané, contenu : 115 g	775 191 1	29.01.01.00.1	12 pièces (12 EO)	1 pièce

+ Pansements de tulle gras

Enduits d'une fine couche de paraffine ou de pommade, qui les empêche en grande partie d'adhérer au lit de la plaie.



BACTIGRAS[°]

Pansement de gaze à la paraffine antiseptique avec acétate de chlorhexidine – stérile. Pour traiter ou prévenir les infections en cas de petites brûlures ou échaudures, déchirures et abrasions de la peau.

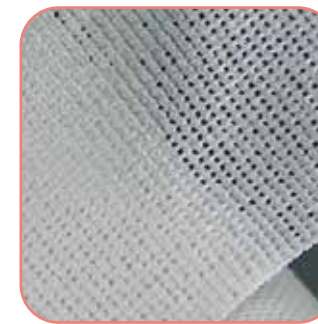
- Antiseptique à large spectre d'action, contient de l'acétate de chlorhexidine
- Réduit le risque d'infection
- Faible adhérence
- Perméable à l'air
- L'exsudat peut s'écouler sans entrave dans les pansements apposés par-dessus

Composition : Gaze de coton stérile avec une base de paraffine blanche douce BP et 0,5 % d'acétate de chlorhexidine BP. 10 cm² contiennent 5 mg d'acétate de chlorhexidine.



Numéro d'article	Taille	Pharmacode	Contenu par unité expédiée	Contenu par emballage d'origine (EO)
7456	5,0 cm x 5,0 cm	102 532 1	600 pièces (12 EO)	50 pièces
7457	10,0 cm x 10,0 cm	102 533 8	120 pièces (12 EO)	10 pièces
7461	15,0 cm x 20,0 cm	102 534 4	120 pièces (12 EO)	10 pièces
66007505	15,0 cm x 1,0 m	399 588 0	48 pièces (4 EO)	12 pièces

MiGel Aucun remboursement



CUTICERIN[°]

Tissus d'acétate imprégné d'une pommade hydrophobe, neutre, à base d'Eucerit[®] pour les plaies planes, exsudatives - stéril

- Compresse imprégnée de pommade à faible adhérence
- Réduit la douleur lors du changement de pansement
- Perméable à l'air et aux exsudats



Numéro d'article	Taille	Pharma-code	MiGel	Contenu par unité expédiée	Contenu par emballage d'origine (EO)
66045560	7,5 cm x 7,5 cm	456 231 5	35.01.02.02.1	300 pièces (6 EO)	50 pièces
66045561	7,5 cm x 20,0 cm	456 233 8	35.01.02.04.1	300 pièces (6 EO)	50 pièces
66045562	7,5 cm x 7,5 cm	456 235 0	35.01.02.02.1	120 pièces (12 EO)	10 pièces
66045563	7,5 cm x 20,0 cm	456 236 7	35.01.02.04.1	120 pièces (12 EO)	10 pièces
66045502	20,0 cm x 40,0 cm	456 230 9	35.01.02.04.1	150 pièces (6 EO)	25 pièces



JELONET[°]

Gaze de coton stérile avec une couche de paraffine – stérile.

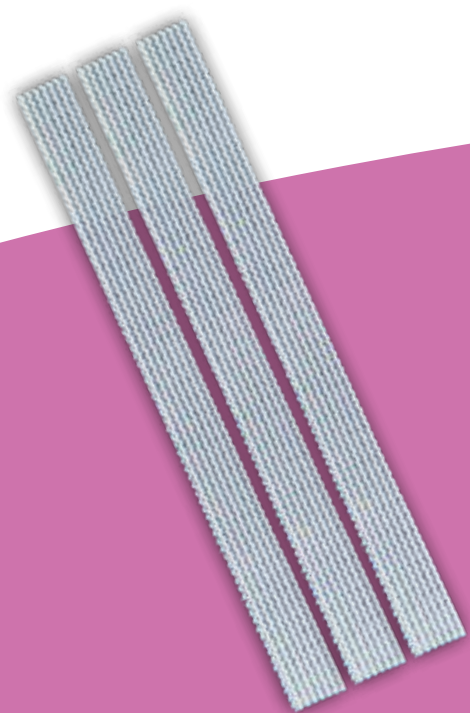
- Effet calmant grâce à la couche de paraffine douce
- Compresse de crème à faible adhérence
- Écoulement de l'exsudat possible sans entrave dans un pansement secondaire



Numéro d'article	Taille	Pharma-code	MiGel	Contenu par unité expédiée	Contenu par emballage d'origine (EO)
7403	5,0 cm x 5,0 cm	131 024 0	35.01.02.01.1	600 pièces (12 EO)	50 pièces
7404	10,0 cm x 10,0 cm	82 832 5	35.01.02.03.1	120 pièces (12 EO)	10 pièces
7409	10,0 cm x 10,0 cm	131 025 7	35.01.02.03.1	900 pièces (12 EO)	100 pièces
7459	10,0 cm x 40,0 cm	107 553 7	35.01.02.04.1	60 pièces (6 EO)	10 pièces
JELONET Rouleau emballé en sachet individuel					
7415	15,0 cm x 2,0 m	272 724 9	-	48 rouleaux (4 OP)	12 pièces
JELONET en boîte					
66007477	10,0 cm x 7,0 m	776 517 6	-	6 boîtes (6 OP)	1 pièce
66007478	10,0 cm x 10,0 cm	5 491 2	35.01.02.03.1	216 pièces (6 EO)	36 pièces
66007479	10,0 cm x 10,0 m	590 740 8	35.01.02.03.1	60 pièces (6 EO)	10 pièces

+ Besoin opératoire

Pendant et après les opérations, on utilise des pansements film transparent hydrophiles et étanches aux germes, des fixations pour les canules et les cathéters ou des bandes de sutures cutanées pour la fermeture rapide des plaies.



Choisissez le produit qui vous convient dans notre gamme de produits de fermeture des plaies et de champs à inciser.

+ LEUKOSTRIP® Bandes de suture pour la fermeture des plaies primaire et secondaire



OPSITE® Champ à inciser

Champ à inciser en polyuréthane transparent adhésif – stérile.

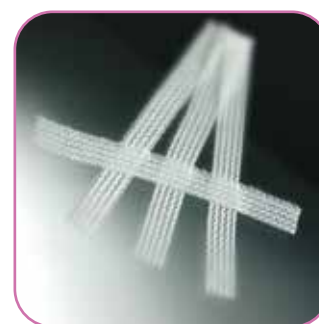
- Excellentes propriétés adhésives jusqu'aux bords de la plaie
- Très élastique, bonne fixation en cas d'opérations de longue durée
- Offre une barrière contre les bactéries et est imperméable
- La perméabilité à la vapeur réduit le risque de macération de la peau.

Le champ à inciser peut être essuyé durant l'opération, le champ opératoire reste propre.



Numéro d'article	Taille	Surface adhésive	Pharmacode	Contenu par unité expédiée	Contenu par emballage d'origine (EO)
4975	10,0 cm x 14,0 cm	10,0 cm x 10,0 cm	478 127 6	200 pièces (4 EO)	50 pièces
4986	15,0 cm x 28,0 cm	15,0 cm x 20,0 cm	399 571 0	60 pièces (6 EO)	10 pièces
4987	30,0 cm x 28,0 cm	30,0 cm x 20,0 cm	93 055 5	60 pièces (6 EO)	10 pièces
4988	45,0 cm x 28,0 cm	45,0 cm x 20,0 cm	109 066 6	60 pièces (6 EO)	10 pièces
4995	40,0 cm x 42,0 cm	40,0 cm x 34,0 cm	109 064 3	40 pièces (4 EO)	10 pièces
4989	45,0 cm x 55,0 cm	45,0 cm x 48,0 cm	109 067 2	40 pièces (4 EO)	10 pièces
4994	56,0 cm x 84,0 cm	56,0 cm x 76,0 cm	109 069 5	40 pièces (4 EO)	10 pièces

MiGel Aucun remboursement



LEUKOSTRIP®

Bandes de suture cutanée stérile en tissu de polyamide élastique pour des résultats cicatriciels esthétiquement bons, blanc.

LEUKOSTRIP® réduit les cicatrices par rapport à un soin standard. Convient pour la fermeture des cicatrices primaire et secondaire.

- Peut contribuer à la fermeture des plaies en protégeant contre les forces de traction
- Respirant et perméable à la vapeur
- Adhérence fiable



Numéro d'article	Taille	Pharmacode	Contenu par unité expédiée	Contenu par emballage d'origine (EO)
Boîte de matériel tissé				
66002876	38,0 mm x 4,0 mm	399 476 8	1 600 pièces (4 EO)	50 x 8 pièces
66002903	76,0 mm x 4,0 mm	467 269 9	200 pièces (4 EO)	50 x 4 pièces
66002878	76,0 mm x 6,4 mm	399 475 1	600 pièces (4 EO)	50 x 3 pièces
66002879	102,0 mm x 6,4 mm	399 474 5	1 000 pièces (4 EO)	50 x 5 pièces
66002880	102,0 mm x 13,0 mm	399 472 2	1 200 pièces (4 EO)	50 x 6 pièces
66002881	102,0 mm x 26,0 mm	399 471 6	400 pièces (4 EO)	25 x 4 pièces

MiGel Aucun remboursement

+ Pansements

Les pansements postopératoires protègent la plaie contre les contaminations extérieures et capturent l'exsudat de la plaie dans la compresse absorbante.



OPSITE POST-OP[®] et OPSITE POST-OP[®] VISIBLE



OPSITE[®] POST-OP

Pansement film avec compresse pour le soin des plaies postopératoires et aiguës – stérile.

- Le film imperméable aux bactéries et à l'eau permet de se doucher
- La perméabilité à la vapeur d'eau particulièrement élevée réduit le risque de macération.
- Compresse très absorbante
- Compresse avec protection contre l'adhérence
- Adhésif d'application en forme de grillage pour un changement de pansement indolore
- Adhésif en polyacrylate délicat pour la peau



Numéro d'article	Taille Pansement	Taille Compresse	Pharma-code	MiGel	Contenu par unité expédiée	Contenu par emballage d'origine (EO)
66000708	6,5 cm x 5,0 cm	4,0 cm x 2,5 cm	271 250 3	35.05.10.01.1	1 800 pièces (18 EO)	100 pièces
66000709	9,5 cm x 8,5 cm	7,3 cm x 3,7 cm	271 252 6	35.05.10.02.1	200 pièces (10 EO)	20 pièces
66000710	12,0 cm x 10,0 cm	7,5 cm x 5,8 cm	271 253 2	35.05.10.03.1	100 pièces (10 EO)	10 pièces
66000712	15,5 cm x 8,5 cm	12,0 cm x 3,7 cm	271 254 9	35.05.10.03.1	200 pièces (10 EO)	20 pièces
66000713	20,0 cm x 10,0 cm	15,0 cm x 5,5 cm	271 255 5	35.05.10.04.1	200 pièces (10 EO)	20 pièces
66000714	25,0 cm x 10,0 cm	20,0 cm x 5,7 cm	271 257 8	35.05.10.04.1	200 pièces (10 EO)	20 pièces
66000715	30,0 cm x 10,0 cm	25,0 cm x 5,7 cm	271 258 4	35.05.10.05.1	160 pièces (8 EO)	20 pièces
66000716	35,0 cm x 10,0 cm	30,0 cm x 5,7 cm	271 259 0	35.05.10.06.1	160 pièces (8 EO)	20 pièces
Conditionnement « Mini-Display »						
66030313	6,5 cm x 5,0 cm	4,0 cm x 2,5 cm	206 146 0	35.05.10.01.1	360 pièces (12 EO)	6 x 5 pièces
66030314	9,5 cm x 8,5 cm	7,3 cm x 3,7 cm	215 631 5	35.05.10.02.1	360 pièces (12 EO)	6 x 5 pièces



Vous trouverez un exemple d'application à la page 68.

OPSITE[®] POST-OP VISIBLE

Le pansement film OPSITE[®] POST-OP VISIBLE se compose d'un coussinet en mousse alvéolée unique et d'un film transparent – stérile.

- Sécurité grâce à la visibilité de la plaie
- Le coussinet en mousse alvéolée permet un contrôle continu de la plaie sans changement de pansement.
- Perméabilité à la vapeur élevée
- Élastique et adaptable
- Le film imperméable aux bactéries et étanche permet de se doucher



Numéro d'article	Taille de pansement	Taille de compresse	Pharma-code	MiGel	Contenu par unité expédiée	Contenu par emballage d'origine (EO)
66800136	10,0 cm x 8,0 cm	5,0 cm x 3,5 cm	448 099 4	35.05.03.03.1	240 pièces (12 EO)	20 pièces
66800137	15,0 cm x 10,0 cm	10,0 cm x 5,5 cm	397 431 7	35.05.03.03.1	200 pièces (10 EO)	20 pièces
66800138	20,0 cm x 10,0 cm	15,0 cm x 5,5 cm	397 432 3	35.05.03.04.1	120 pièces (6 EO)	20 pièces
66800139	25,0 cm x 10,0 cm	20,0 cm x 5,5 cm	397 434 6	35.05.03.04.1	200 pièces (10 EO)	20 pièces
66800140	30,0 cm x 10,0 cm	26,0 cm x 5,5 cm	448 102 5	35.05.03.05.1	120 pièces (6 EO)	20 pièces
66800141	35,0 cm x 10,0 cm	30,0 cm x 5,5 cm	448 104 8	35.05.03.06.1	120 pièces (6 EO)	20 pièces



CUTIPLAST° STERIL

Pansement non tissé absorbant souple pour le soin des plaies postopératoires – stérile.

- Doux et souple
- Maintien sûr aussi sur les parties du corps difficiles
- Conçu pour minimiser l'adhérence avec la plaie
- Respirant
- Adhésif en polyacrylate délicat pour la peau



Numéro d'article	Taille de pansement	Taille Compresse	Pharma-code	MiGel	Contenu par unité expédiée	Contenu par emballage d'origine (EO)
66001478	7,2 cm x 5,0 cm	4,0 cm x 2,5 cm	158 842 6	35.01.10.10.1	1 000 pièces (10 EO)	100 pièces
66001473	10,0 cm x 8,0 cm	5,3 cm x 4,5 cm	158 836 6	35.01.10.12.1	400 pièces (8 EO)	50 pièces
66001474	15,0 cm x 8,0 cm	11,0 cm x 4,0 cm	158 837 2	35.01.10.13.1	400 pièces (8 EO)	50 pièces



PRIMAPORE°

Pansement non tissé très absorbant pour le soin des plaies postopératoires et aiguës – stérile.

- Maintien souple et sûr
- Très absorbant
- Compresse avec protection contre l'adhérence pour un changement de pansement indolore
- Respirant
- Adhésif en polyacrylate délicat pour la peau
- Les coins arrondis évitent l'enroulement des bords du pansement



Numéro d'article	Taille de pansement	Taille de compresse	Pharma-code	MiGel	Contenu par unité expédiée	Contenu par emballage d'origine (EO)
7133	7,2 cm x 5,0 cm	4,0 cm x 2,5 cm	709 112 9	35.01.10.10.1	1 800 pièces (18 EO)	100 pièces
7135	8,3 cm x 6,0 cm	5,0 cm x 3,5 cm	191 386 6	35.01.10.11.1	600 pièces (12 EO)	50 pièces
66000317	10,0 cm x 8,0 cm	5,3 cm x 4,5 cm	275 424 6	35.01.10.12.1	200 pièces (10 EO)	20 pièces
66000318	15,0 cm x 8,0 cm	11,0 cm x 4,0 cm	275 422 3	35.01.10.13.1	200 pièces (10 EO)	20 pièces
66000319	20,0 cm x 10,0 cm	15,5 cm x 5,3 cm	399 579 1	35.01.10.14.1	200 pièces (10 EO)	20 pièces
66000320	25,0 cm x 10,0 cm	20,0 cm x 5,3 cm	399 581 6	35.01.10.15.1	200 pièces (10 EO)	20 pièces
66000321	30,0 cm x 10,0 cm	25,0 cm x 5,3 cm	399 577 9	35.01.10.16.1	200 pièces (10 EO)	20 pièces
66007140	35,0 cm x 10,0 cm	29,5 cm x 5,3 cm	399 586 8	35.01.10.16.1	200 pièces (10 EO)	20 pièces



CUTIPLAST° En rouleau

Pansement non tissé absorbant souple pour le traitement des petites plaies aiguës – non stérile.

- Conçu avec une compresse peu adhérente
- Respirant
- Découpable individuellement
- Adhésif en polyacrylate délicat pour la peau



Numéro d'article	Taille de pansement	Taille de compresse	Pharmacode	Contenu par unité expédiée	Contenu par emballage d'origine (EO)
66001464	4,0 cm x 5,0 m	1,8 cm	104 330 7	18 pièces (18 EO)	1 pièce
66001466	6,0 cm x 5,0 m	2,5 cm	104 331 3	12 pièces (12 EO)	1 pièce
66001468	8,0 cm x 5,0 m	4,0 cm	104 334 2	9 pièces (9 EO)	1 pièce

MiGel Aucun remboursement



MELOLIN®

Compresse à faible adhérence en mélange de coton et de polyester pour des plaies faiblement à modérément exsudatives dans le soin des plaies et les premiers secours, p. ex. plaies de suture propres, écorchures et lacérations – stérile et non stérile.

- Le film de polyester perforé réduit la douleur lors du changement de pansement.
- Excellente capacité d'absorption, conforme pour un confort accru des patients
- Découpable
- La face avec le film de polyester perforé se place sur la plaie.



Numéro d'article	Taille	Pharma-code	MiGel	Contenu par unité expédiée	Contenu par emballage d'origine (EO)
66974940	5,0 cm x 5,0 cm	78 042 3	35.01.02.01.1	2 400 pièces (24 EO)	100 pièces
66974932	5,0 cm x 5,0 cm	137 617 3	35.01.02.01.1	300 pièces (12 EO)	25 pièces
66974933	10,0 cm x 10,0 cm	137 619 6	35.01.02.03.1	120 pièces (12 EO)	10 pièces
66974941	10,0 cm x 10,0 cm	58 193 6	35.01.02.03.1	1 200 pièces (12 EO)	100 pièces
66974939	10,0 cm x 20,0 cm	108 561 3	35.01.02.04.1	600 pièces (6 EO)	100 pièces



MELOLITE®

Compresse non adhésive, coussin d'ouate enveloppé d'un film plastique poreux sur les deux faces. Pour le soin des plaies postopératoires et les premiers secours, p. ex. plaies de suture propres, écorchures et lacérations, petites brûlures – stérile.

- Le film de contact perforé minimise l'adhérence avec la plaie.
- Couche absorbante en fibres de coton et d'acrylique
- Se conforme à la plaie et la protège



Numéro d'article	Taille	Pharma-code	MiGel	Contenu par unité expédiée	Contenu par emballage d'origine (EO)
4811	5,0 cm x 7,5 cm	189 973 5	35.01.02.02.1	1 800 pièces (18 EO)	100 pièces
4812	10,0 cm x 7,5 cm	189 974 1	35.01.02.03.1	1 200 pièces (12 EO)	100 pièces
4814	20,0 cm x 7,5 cm	189 976 4	35.01.02.04.1	600 pièces (6 EO)	100 pièces

+ Pansements films et films de fixation

Divers pansements films de maintien et fixation

Les pansements imperméables offrent l'avantage, lorsqu'ils sont correctement appliqués, de permettre l'hygiène corporelle quotidienne. Certains pansements offrent en plus une barrière contre les bactéries pour protéger de toute contamination extérieure.



N'utiliser que sur une peau nettoyée et sèche.



OPSITE° FLEXIGRID°

Film transparent en polyuréthane, imperméable avec aide à l'application. Pour le soin des plaies, la fixation des compresses ou comme protection de la peau – stérile.

- Respirant et imperméable à la douche
- Barrière contre les bactéries pour protéger de toutes contaminations extérieures
- Contrôle de la plaie grâce à la transparence du pansement en film
- Documentation exacte de la plaie grâce au support du film avec structure quadrillée
- Favorise un milieu humide idéal pour la cicatrisation
- Minimise le frottement et le cisaillement
- Adhérence fiable avec des propriétés respectueuses de la peau



Pour le retrait, distendre avec précaution le film parallèlement à la peau.

Numéro d'article	Taille	Pharma-code	MiGel	Contenu par unité expédiée	Contenu par emballage d'origine (EO)
4628	6,0 cm x 7,0 cm	140 984 3	35.05.10.01.1	2 000 pièces (20 EO)	100 pièces
66004633	8,0 cm x 10,0 cm	744 991 5	35.05.10.02.1		100 pièces
4629	10,0 cm x 12,0 cm	140 986 6	35.05.10.03.1	100 pièces (10 EO)	10 pièces
4630	10,0 cm x 12,0 cm	140 987 2	35.05.10.03.1	500 pièces (10 EO)	50 pièces
4631	15,0 cm x 20,0 cm	140 988 9	35.05.10.05.1	100 pièces (10 EO)	10 pièces
4632	12,0 cm x 25,0 cm	140 989 5	35.05.10.05.1	200 pièces (10 EO)	20 pièces
Conditionnement « Mini-Display »					
66030333	6,0 cm x 7,0 cm	744 993 8	35.05.10.01.1	360 pièces (12 EO)	6 x 5 pièces



OPSITE° FLEXIFIX

Film transparent en rouleau pour la fixation de pansements primaires ou comme protection de la peau – non stérile.

- Respirant et imperméable à la douche
- Barrière contre les bactéries pour protéger de toutes contaminations extérieures
- Économique à l'usage, car découpable aux dimensions souhaitées
- Minimise le frottement et le cisaillement



Numéro d'article	Taille	Pharma-code	MiGel	Contenu par unité expédiée	Contenu par emballage d'origine (EO)
66000040	5,0 cm x 10,0 m	169 416 3	35.05.10.12.1	24 rouleaux (24 EO)	1 pièce
66000041	10,0 cm x 10,0 m	169 374 9	35.05.10.13.1	12 rouleaux (12 EO)	1 pièce
66000375	15,0 cm x 10,0 m	399 587 4	35.05.10.14.1	12 rouleaux (12 EO)	1 pièce
66030569	5,0 cm x 1,0 m	207 546 2	35.05.10.10.1	72 rouleaux (12 EO)	6 pièces
66030570	10,0 cm x 1,0 m	207 547 9	35.05.10.10.1	72 rouleaux (12 EO)	6 pièces



OPSITE° FLEXIFIX GENTLE

Film de fixation transparent adhésif doux en rouleau, avec couche de gel silicone – non stérile.

- Respirant et imperméable à la douche
- Barrière contre les bactéries pour protéger de toutes contaminations extérieures
- Économique à l'usage, car découpable aux dimensions souhaitées
- Minimise le frottement et le cisaillement
- Pour la fixation des pansements primaires
- Pour la fixation supplémentaire de tubulures ou comme protection de la peau
- Convient à la peau sensible et intacte



Numéro d'article	Taille	Pharma-code	MiGel	Contenu par unité expédiée	Contenu par emballage d'origine (EO)
66801195	2,5 cm x 5,0 m	548 476 4	35.05.10.30.1	12 pièces (12 EO)	1 pièce
66801196	5,0 cm x 5,0 m	548 477 0	35.05.10.31.1	24 pièces (24 EO)	1 pièce
66801197	10,0 cm x 5,0 m	548 478 7	35.05.10.31.1	12 pièces (12 EO)	1 pièce



OPSITE° Spray

Pansement en spray transparent perméable à la vapeur pour les plaies superficielles sèches ou les petites sutures opératoires.

- Facile à appliquer
- Résistant à l'eau
- Respirant
- L'adaptabilité permet une amplitude de mouvement libre



Numéro d'article	Contenu	Pharmacode	Contenu par unité expédiée	Contenu par emballage d'origine (EO)
66004978	100 ml	774 862 4	12 pièces (1 EO)	12 pièces
66004980	240 ml	774 928 4	12 pièces (1 EO)	12 pièces
66000679	40 ml	773 944 4		6 pièces

MiGel Aucun remboursement



IV3000° Fixation pour canules et cathéters

+ Fixations de drains, de cathéters et de canules

Une fixation fiable est particulièrement importante dans ce domaine d'application.



Vous trouverez des exemples d'application d'IV3000° aux pages 64-67

IV3000°

Film de polyuréthane transparent hautement respirant, pour la fixation des canules et des cathéters – stérile.

- MVTR jusqu'à 14 000 g/m²/24 h à 37 °C
- Avec deux bandelettes supplémentaires pour la fixation sûre des canules et une étiquette de documentation
- Imperméable aux bactéries et à l'eau
- Inspection possible du site de ponction grâce au film transparent
- Durée de port : jusqu'à 7 jours
- Le film qui réagit à l'humidité réduit l'accumulation d'humidité.

N'utiliser que sur une peau nettoyée et sèche. Pour le retrait, distendre avec précaution le film parallèlement à la peau.



Numéro d'article	Taille	Pharma-code	MiGel	Contenu par unité expédiée	Contenu par emballage d'origine (EO)
Avec deux bandelettes de fixation et une étiquette de documentation					
66004011 – pédiatrique (fendu)	 5,0 cm x 6,0 cm	354 912 3	35.05.10.01.1	2 000 pièces (20 EO)	100 pièces
4007	 6,0 cm x 7,0 cm	294 207 7	35.05.10.01.1	1 800 pièces (18 EO)	100 pièces
4006 – fendu	 7,0 cm x 9,0 cm	295 061 6	35.05.10.02.1	2 000 pièces (20 EO)	100 pièces
66004009 – JUGULAIRE (fendu)	 9,0 cm x 12,0 cm	399 589 7	35.05.10.03.1	500 pièces (10 EO)	50 pièces
4008	 10,0 cm x 12,0 cm	294 206 0	35.05.10.03.1	400 pièces (8 EO)	50 pièces
66800512 – PICC	 11,0 cm x 14,0 cm	567 455 9	35.05.10.03.1	125 pièces (5 EO)	25 pièces
Cadre de visualisation, avec deux bandelettes de fixation et une étiquette de documentation					
59410082 – sans ailes de canules, avec cadre d'application	 6,0 cm x 7,0 cm	449 478 9	35.05.10.01.1	1 000 pièces (10 EO)	100 pièces
59410882 – canules centrales avec cadre d'application	 10,0 cm x 12,0 cm	449 479 5	35.05.10.03.1	200 pièces (4 EO)	50 pièces
Standard					
4923 – fendu	 6,0 cm x 8,0 cm	294 210 8	35.05.10.01.1	2 000 pièces (20 EO)	100 pièces
4924	 6,0 cm x 8,5 cm	294 208 3	35.05.10.01.1	2 000 pièces (20 EO)	100 pièces
4973	 10,0 cm x 14,0 cm	364 916 1	35.05.10.03.1	200 pièces (4 EO)	50 pièces
4649	 10,0 cm x 20,0 cm	319 897 1	35.05.10.04.1	200 pièces (4 EO)	50 pièces



APPLICA^o I.V. 100

Fixation non tissée pour canules avec compresse intégrée – stérile.

- Adhésif en acrylate délicat pour la peau
- Respirant
- Facile à appliquer
- Une compresse supplémentaire peut être utilisée comme rembourrage sous le corps de la canule.



Numéro d'article	Taille	Pharma-code	MiGel	Contenu par unité expédiée	Contenu par emballage d'origine (EO)
66047717	8,0 cm x 6,0 cm	172 774 4	35.01.10.10.1	400 pièces (8 EO)	50 pièces



OPSITE^o VISIBLE DRAIN DRESSING

OPSITE^o VISIBLE DRAIN DRESSING est un pansement film pour la prise en charge des drains. Il se compose d'un coussinet en mousse alvéolée unique et d'un film transparent.

Les signes d'infection au niveau du drain peuvent être décelés rapidement à travers le pansement transparent sans devoir le retirer. Cela permet de diminuer le nombre de changements de pansement ainsi que le risque d'infection associé – stérile.

- Imperméable aux bactéries et à l'eau permet de se doucher
- Avec deux bandelettes de film supplémentaires pour la fermeture de la fente autour du point de ponction.
- Sécurité grâce à la visibilité du point de ponction et bon rembourrage sous le drainage.
- Coussinet très absorbant
- La perméabilité à la vapeur particulièrement élevée réduit le risque de macération.
- Adhésif quadrillé pour un changement de pansement indolore
- Adhésif en polyacrylate délicat pour la peau
- Élastique et adaptable



Numéro d'article	Taille	Taille Compresse	Pharma-code	MiGel	Contenu par unité expédiée	Contenu par emballage d'origine (EO)
66800842	10,0 cm x 9,0 cm	5,0 cm x 3,5 cm	478 302 2	35.05.10.02.1	160 pièces (8 EO)	20 pièces

+ Systèmes de compression

Des maladies veineuses telles que l'ulcère veineux ou variqueux aussi appelé ulcère de la jambe se traitent au mieux grâce à des bandages de compression, afin de réduire l'œdème et améliorer le traitement du tissu, de sorte que la plaie puisse guérir.



PROFORE^o

Système de bandage de compression à 4 couches composé d'une compresse, d'un bandage rembourré, d'un bandage en crêpe de coton et d'un bandage cohésif.

- Pour les ulcères veineux avec indice de pression systolique (ABPI) supérieur à 0,8.
- Compression sûre et durable (jusqu'à une semaine)
- Système multicouche pour une compression graduelle (40 mmHg au niveau de la cheville à 17 mmHg sous le genou)
- Manipulation simple et sûre
- Taux de cicatrisation élevé jusqu'à 84 % en 24 semaines

Numéro d'article	Effet optimal pour un tour de cheville de	Pharmacode	Contenu par unité expédiée	Contenu par emballage d'origine (EO)
PROFORE^o – pour les ulcères d'étiologie veineuse				
66000015	< 18,0 cm	479 614 8	4 kits (1 EO)	4 kits de 4 bandages
66000016	18,0 – 25,0 cm	479 615 4	8 kits (1 EO)	8 kits de 4 bandages
66000017	25,0 – 30,0 cm	479 617 7	8 kits (1 EO)	8 kits de 3 bandages
66000018	> 30,0 cm	479 624 3	8 kits (1 EO)	8 kits de 4 bandages
PROFORE^o – pour les ulcères d'étiologie veineuse SANS LATEX*				
66000770	18,0 – 25,0 cm	479 640 9	8 kits (1 EO)	8 kits de 4 bandages

*Avec PROFORE^o SANS LATEX, le caoutchouc naturel est remplacé par des élastomères synthétiques



PROFORE° LITE

Système de bandage de compression à 3 couches pour le soin des ulcères artério-veineux mixtes. La technique d'enroulement simple de Profore° Lite peut être apprise rapidement et en toute sécurité même par des utilisateurs inexpérimentés.

- Pour les ulcères artério-veineux mixtes (indice de pression systolique de 0,6 à 0,8)
- Pression de compression réduite
- Manipulation simple et sûre
- Économie de coûts et de temps grâce à des périodes de port de pansements plus longues
- Compression sûre et durable (jusqu'à une semaine)

Numéro d'article	Effet optimal pour un tour de cheville de	Pharmacode	Contenu par unité expédiée	Contenu par emballage d'origine (EO)
PROFORE° LITE – pour les ulcères d'étiologie mixte				
66000415	18,0 – 25,0 cm	479 629 5	8 kits (1 EO)	8 kits de 3 bandages
PROFORE° LITE – pour les ulcères d'étiologie mixte SANS LATEX¹				
66000771	18,0 – 25,0 cm	479 642 1	8 kits (1 EO)	8 kits de 3 bandages

¹Avec PROFORE° SANS LATEX, le caoutchouc naturel est remplacé par des élastomères synthétiques

Le succès de la thérapie de compression permet une économie de temps et de coûts et un retour rapide à la vie normale



+ BIOBRANE°

Substitut temporaire de la peau à base d'une membrane externe en silicone et d'un tissu en nylon intégré à l'intérieur. Le tissu en nylon qui fait face à la plaie est constitué d'une structure 3 D complexe à laquelle des peptides de collagène* sont liés de manière covalente. Le sang et le sérum se lient à la matrice en nylon et fixent biologiquement le substitut dermique sur la plaie.

Grâce à un triple filament de nylon spécial, la matrice 3 D de BIOBRANE° assure une adhérence fiable. Les ouvertures de BIOBRANE° permettent l'écoulement de l'exsudat par la membrane de silicone. Les compresses de substitut de peau peuvent donc rester sur la plaie jusqu'à ce que la surface soit réépithélialisée. (Veuillez également lire la notice à ce sujet.)

- + **Indications :** BIOBRANE° peut être utilisé en cas de brûlures du deuxième degré (IIa, IIb), sur les points de prélèvement de peau et en cas de nécrolyse épidermique toxique (NET)



Numéro d'article	Dimensions du produit	Contenu par emballage d'origine (EO)
BIOBRANE^o – pour brûlures du deuxième degré (IIa, IIb), points de prélèvement de peau, NET		
66800174	13,0 cm x 13,0 cm	5 pièces
66800175	13,0 cm x 38,0 cm	5 pièces
66800176	25,0 cm x 38,0 cm	5 pièces
66800177	38,0 cm x 51,0 cm	1 pièce
BIOBRANE^ogant– pour brûlures du deuxième degré aux mains		
66800181	Gant pédiatrique	2 pièces
66800182	Gant small	2 pièces
66800183	Gant medium	2 pièces
66800184	Gant large	2 pièces



Fonctionnement de BIOBRANE^o

- La membrane de silicone empêche toute perte de liquide supplémentaire et diminue le risque d'infection.
- Mobilité accrue grâce à la flexibilité élevée du substitut de peau
- Économique grâce aux changements de pansement moins fréquents
- Permet un retour rapide aux habitudes de vies normales

Avantages grâce à BIOBRANE^o

- Permet une cicatrisation plus rapide de la plaie (réépithélialisation)
- La membrane de silicone extérieure forme une barrière contre l'humidité
- Permet l'observation de la plaie
- Processus de cicatrisation indolore grâce aux peptides de collagène*

* Les peptides de collagène sont d'origine porcine.

+ CICA-CARE^o

Atténue jusqu'à 90 % des cicatrices



CICA-CARE^o

Pansement de gel silicone transparent pour le traitement des cicatrices. Applicable sur les cicatrices récentes hypertrophiées et les chéloïdes, aux tissus cicatriciels durcis, en prévention sur les plaies postopératoire fermées après retrait des sutures.

- Fin et souple
- Auto-adhésif
- Transparent pour un traitement discret des cicatrices
- Taux de réussite élevé
- Économique, car réutilisable jusqu'à 4 semaines
- Se découpe facilement à la taille de toute cicatrice



Numéro d'article	Taille	Pharmacode	Contenu par unité expédiée	Contenu par emballage d'origine (EO)
66250704	6,0 cm x 12,0 cm	225 476 2	20 pièces (20 EO)	1 pièce
66250706	12,0 cm x 15,0 cm	163 523 2	5 pièces (5 EO)	1 pièce
66250707	12,0 cm x 15,0 cm	164 113 2	10 pièces (1 EO)	10 pièces

MiGel Aucun remboursement

- + CICA-CARE^o appartient aussi à la chirurgie plastique en raison de sa grande efficacité et des études cliniques positives sur les moyens préférés de suivi des soins.

+ VERSAJET[®] II

Faites l'expérience de l'hydrochirurgie moderne et innovante

Le système VERSAJET[®] II permet d'obtenir rapidement un lit de la plaie plus propre et plus uniforme et s'attaque en même temps à plusieurs obstacles qui entravent le processus de cicatrisation.

- Le système VERSAJET[®] II utilise un jet ultrarapide de solution saline stérile. Tandis que la pièce à main se déplace tangentiellement à la surface de la plaie, le jet ultrafin élimine avec précision et rapidité les tissus nécrotiques, les bactéries et les corps étrangers par aspiration, ce qui protège les tissus sains environnants.



Raccord intuitif



- Principe de la serrure à clé
- Préparation plus rapide à l'utilisation
- Performances constantes

Bague lumineuse



- Symboles de verrouillage pour une utilisation intuitive
- S'allume lorsque la pièce à main est correctement raccordée

Pédale de commande multifonction



- Possibilité de réglage des niveaux de performance par l'utilisateur
- Contrôle amélioré pour une réalisation plus efficace

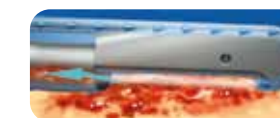
Déplacement tangential d'un jet ultrarapide de solution saline stérile



Sélection



Excision



Aspiration

Numéro d'article	Description du produit	Contenu par emballage d'origine (EO)
66800039	VERSAJET II Console 220V/50Hz avec pédale de commande multifonction et câble d'alimentation	1
66800979	VERSAJET II Chariot à équipement avec support de perfusion, support pour récipient d'aspiration, 6 compartiments pour pièces à main (la pièce à main et le jeu de tubulures ne sont pas compris dans l'étendue de la livraison)	1
66800472	Pédale de commande multifonction pour VERSAJET II	1
VERSAJET[®] II EXACT		
66800040	Exact pièce à main et jeu de tubulures (inclinaison de 15°/fenêtre de travail de 14 mm)	1
66800041	Exact pièce à main et jeu de tubulures (inclinaison de 45°/fenêtre de travail de 14 mm)	1
66800042	Exact pièce à main et jeu de tubulures (inclinaison de 45°/fenêtre de travail de 8 mm)	1
VERSAJET[®] II PLUS		
66800043	Plus pièce à main et jeu de tubulures (inclinaison de 15°/fenêtre de travail de 14 mm)	1
66800044	Plus pièce à main et jeu de tubulures (inclinaison de 45°/fenêtre de travail de 14 mm)	1
66800045	Plus pièce à main et jeu de tubulures (inclinaison de 45°/fenêtre de travail de 8 mm)	1

VERSAJET II EXACT Réglage des niveaux	Débit du jet de liquide	Pression du liquide	Vitesse du jet de liquide
1	90 ml/min	1 787 psi, 123 bar	536 km/h
3	123 ml/min	3 799 psi, 262 bar	719 km/h
7	181 ml/min	8 180 psi, 564 bar	1 058 km/h
10	220 ml/min	11 535 psi, 795 bar	1 304 km/h
VERSAJET II PLUS Réglage des niveaux	Débit du jet de liquide	Pression du liquide	Vitesse du jet de liquide
1	90 ml/min	2 100 psi, 145 bar	666 km/h
3	123 ml/min	4 300 psi, 267 bar	912 km/h
7	181 ml/min	9 200 psi, 634 bar	1 336 km/h
10	220 ml/min	12 800 psi, 883 bar	1 628 km/h

+ ALLEVYN[®] – Techniques d'application

Pansement pour talon



Prenez **ALLEVYN[®] ADHESIVE** 12,5 cm x 12,5 cm. Découpez dans le pansement de chaque côté sur une profondeur d'environ 3 cm.



La peau environnante doit être propre et non grasse. Appliquez une moitié du pansement à l'arrière du talon. Les découpes devraient se situer à hauteur de la plante du pied.



Collez le reste du pansement sur la face inférieure du talon. Veillez à ce que le bandage se ferme au niveau du talon. Pressez délicatement le pourtour du pansement.

Pansement sous forme de gant



Pratiquez 4 incisions à égale distance sur le côté fermé d'**ALLEVYN[®] HEEL**. Les découpes doivent avoir une profondeur d'environ 1,5 cm, selon la taille des doigts.



Faites glisser le pansement sur la main et guidez les doigts à travers les quatre incisions. Veillez à ce que le pansement soit bien en place.



Fixez les bords du pansement avec **OPSITE[®] FLEXIFIX** au niveau du poignet. Ceci permet d'inclure les côtés supérieur et inférieur. Ne fixez pas le pansement sur toute la surface.

Pansement pour les espaces interdigitaux



Pliez **ALLEVYN[®] NON-ADHESIVE** 5,0 cm x 5,0 cm. Découpez le pansement à deux endroits distants de 1 à 2 cm.



Guidez les orteils à travers les incisions. Veillez à ce qu'il y ait suffisamment de pansement entre les orteils.



Fixez le pansement avec **OPSITE[®] FLEXIFIX**. Veillez à ce que seul le bord du pansement soit fixé, pas toute la surface.

Pansement pour doigt



Orientez **ALLEVYN[®] ADHESIVE** 7,5 cm x 7,5 cm en diagonale. Collez un coin du pansement au doigt.



Soulevez le pansement sur le bout du doigt. Tournez le doigt et fixez les coins autour du doigt.



Veillez à ce que le pansement soit bien en place sur la peau. Pressez délicatement le pourtour du pansement.

Pansement pour orteil



Tournez **ALLEVYN[®] ADHESIVE** 7,5 cm x 7,5 cm en diagonale. Collez un coin du pansement à l'orteil.



Soulevez le pansement sur le bout de l'orteil et fixez les coins autour de l'orteil.



Veillez à ce que le pansement soit bien en place sur la peau. Pressez délicatement le pourtour du pansement.

Pansement thoracique



Découpez deux triangles étroits d'environ 4 cm de profondeur dans le côté étroit d'**ALLEVYN[®] ADHESIVE** 12,5 cm x 22,5 cm.



Soulevez la poitrine pour l'appliquer. Les découpes permettent d'ajuster le pansement aux contours du corps. Pratiquez des découpes plus profondes si davantage de flexibilité est nécessaire.



Veillez à ce que le pansement soit bien en place sur la peau et sans pli. Pressez délicatement le pourtour du pansement.

ALLEVYN[®] LIFE Étapes d'application



Enlevez le film de protection et pressez délicatement la moitié supérieure du pansement.



Pressez délicatement la moitié inférieure, sans étirer le pansement.



Lissez le pansement et laissez le bord adhésif se chevaucher légèrement au milieu (ne tirez pas sur le bord adhésif).

ALLEVYN[®] LIFE – utilisable de manière polyvalente sur différentes parties du corps



ALLEVYN[®] LIFE Sacrum Étapes d'application



Enlevez le film de protection du milieu.



Fixez le pansement sur la peau. Appliquez la zone étroite du pansement au moins 2 cm au-dessus du sphincter anal, pressez ensuite le pansement sur le sacrum.



Enlevez le reste du film de protection et lissez le pansement sans l'étirer.

ALLEVYN[®] LIFE Heel Étapes d'application



Enlevez une partie du papier de protection et positionnez le pied au milieu.



Fixez d'abord la zone de la cheville. Lissez le pansement sur la plaie.



Enlevez le reste du film de protection et fixez le talon.

ALLEVYN[®] LIFE Heel – autres exemples d'application



Appliquez le pansement grâce à la technique Non Touch. Découper un pansement **ALLEVYN[®]** peut favoriser l'apparition de davantage d'humidité et de bactéries et nuire à la barrière du pansement contre les germes.

En cas de découpe, pensez à porter des gants à usage unique et à utiliser des ciseaux stériles.

+ IV3000^o – Techniques d'application

Convient pour la fixation de cathéters jugulaires, veineux centraux et multi-lumières
Technique standard avec IV3000^o 9,0 cm x 12,0 cm, fendu



Étape 1

Nettoyez la zone d'application, y compris les éventuelles sutures de plaies, selon les protocoles locaux et essuyez minutieusement.

Enlevez d'abord la section orange (1) de l'extrémité arrondie du pansement.

Celle-ci contient 2 bandelettes de fixation et une étiquette pour la date.



Étape 2

Les bandelettes de fixation peuvent être apposées sur les ailes et le corps du cathéter ou pour stabiliser la lumière du cathéter.

Enlevez ensuite le papier protecteur (2)



Étape 3

Positionnez le pansement sur le point de ponction du cathéter et assurez-vous que la fente du pansement est orientée vers la lumière du cathéter.

Lissez les bords du pansement.

Retirez le film de support supérieur (3) aux endroits marqués en direction de l'ouverture de l'embout.



Étape 4

Alignez la fente du pansement avec la lumière.

Enlevez le papier protecteur marqué par (4) des sections non tissées du pansement.

Les sections non tissées peuvent être délicatement rassemblées et se chevaucher partiellement pour garantir la bonne fixation du cathéter.



Étape 5

Lissez le pansement et fixez-le. Modélez le film sur le corps du cathéter et le cathéter afin de réduire le risque de formation du « tunnel » et d'éviter ainsi la pénétration de bactéries.

Indiquez la date sur l'étiquette prévue à cet effet sur la section (1). Collez l'étiquette avec la date sur la peau ou le pansement (sans masquer la vue du site de ponction).



Retrait

Retirez l'aile non tissée avec précaution jusqu'au début de la zone du film.

Soulevez ensuite un coin du film et étirez-le parallèlement à la peau du patient, tout en stabilisant la peau et le cathéter de l'autre main.

Relâchez et répétez la procédure.

Convient pour la fixation de cathéters périphériques
Technique standard avec IV3000^o 7,0 cm x 9,0 cm, fendu



Étape 1

Nettoyez la zone d'application, y compris les éventuelles sutures de plaies, selon les protocoles locaux et essuyez minutieusement.

Enlevez ensuite la section (1) de l'extrémité arrondie du pansement.

Celle-ci contient 2 bandelettes de fixation et une étiquette pour la date.



Étape 2

Les bandelettes de fixation peuvent être utilisées pour plus de sécurité sur les ailes ou le corps du cathéter, p. ex. pour stabiliser la lumière du cathéter.



Étape 3

Retirez le papier protecteur marqué par (2)



Étape 4

Placez le pansement sur le site de ponction et assurez-vous que l'embout se trouve au milieu du pansement (film transparent).

Lissez les coins du pansement.

À l'aide des poignées non adhésives, retirez le film de support supérieur marqué par (3).



Étape 5 – Suite

Enlevez le papier protecteur marqué par (4) des sections non tissées.

Les sections non tissées peuvent être délicatement rassemblées et se chevaucher partiellement pour garantir la bonne fixation du cathéter.



Étape 6

Modélez bien le film autour du cathéter.

Indiquez ensuite la date et les informations pertinentes sur l'étiquette (1).

Apposez l'étiquette complétée sur la peau ou le pansement, sans masquer la vue du site de ponction.



Retrait

Retirez l'aile non tissée avec précaution jusqu'au début de la zone du film.

Soulevez ensuite un coin du film et étirez-le parallèlement à la peau du patient, tout en stabilisant la peau et le cathéter de l'autre main.

Relâchez et répétez la procédure.

Conseil : Les poignées non adhésives du IV3000^o permettent l'application même avec des gants. Réchauffer le pansement au préalable dans la paume des mains active plus rapidement l'adhésif. La peau doit toujours être propre et non grasse. N'appliquez aucune lotion pour le corps ou produit similaire au préalable. Pour les zones compliquées, nous recommandons l'utilisation de SECURA^o, notre produit de protection de la peau stérile non irritant. Modélez bien le pansement. Les bandelettes de fixation s'appliquent de façon individuelle, illustration à titre d'exemple.

+ IV3000^o – Techniques d'application

Convient pour la fixation de cathéters veineux centraux, multi-lumières (PICC et Mid-Line-)
Technique standard avec IV3000^o 10,0 cm x 12,0 cm



Étape 1

Nettoyez la zone d'application, y compris les éventuelles sutures de plaies, selon les protocoles locaux et essuyez minutieusement.

Enlevez ensuite la section orange **1** de l'extrémité du pansement, y compris des deux bandelettes de fixation stériles et de l'étiquette de la date.



Étape 2

Les bandelettes peuvent être utilisées pour plus de sécurité sur les ailes ou le corps du cathéter, p. ex. pour stabiliser la lumière du cathéter.



Étape 3

Retirez le papier protecteur marqué par **2**.



Étape 4

Centrez le pansement sur le site de ponction.
Placez le pansement sur le corps du cathéter et fixez-le sur la peau du patient.

Retirez le papier protecteur marqué par **3**.



Étape 5 – Suite

Retirez le film de support supérieur marqué par **4** en soulevant les coins non adhésifs et en tirant en diagonale.

Lissez le pansement et fixez-le. Modeler le film sur le corps du cathéter et le cathéter afin de réduire le risque de formation du « tunnel » et d'éviter ainsi la pénétration de bactéries.



Étape 6

Apposez l'étiquette complétée sur la peau ou le pansement du patient (sans masquer la vue du site de ponction).

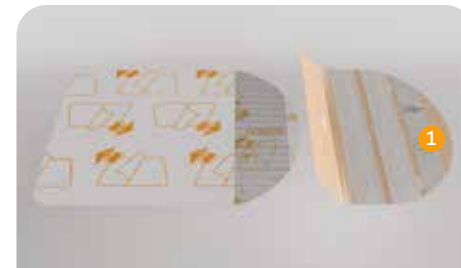


Retrait

Soulevez un coin du film et étirez-le parallèlement à la peau du patient, tout en stabilisant la peau et le cathéter de l'autre main.

Relâchez et répétez la procédure.

Convient pour la fixation de cathéters périphériques
Technique standard avec IV3000^o 6,0 cm x 7,0 cm



Étape 1

Nettoyez la zone d'application selon les protocoles locaux et essuyez minutieusement.

Enlevez ensuite la section orange **1** de l'extrémité arrondie du pansement.

Celle-ci contient 2 bandelettes de fixation et une étiquette pour la date.



Étape 2

Les bandelettes de fixation peuvent être utilisées pour plus de sécurité sur les ailes ou le corps du cathéter, p. ex. pour fixer les tubulures ou stabiliser la lumière du cathéter.



Étape 3

Retirez le papier protecteur marqué par **2**.



Étape 4

Centrez le pansement sur le site de ponction.

Placez le pansement sur le corps du cathéter et fixez-le sur la peau du patient.

Retirez le papier protecteur marqué par **3**.



Étape 5 – Suite

Lissez le pansement.

Retirez le film de support supérieur marqué par **4** en soulevant les coins non adhésifs et en tirant en diagonale.



Étape 6

Modeler le film sur le corps du cathéter et le cathéter afin de réduire le risque de formation du « tunnel » et d'éviter ainsi la pénétration de bactéries.

Apposez l'étiquette de la section **1** sur la peau ou le pansement du patient (sans masquer la vue du site de ponction).



Retrait

Soulevez un coin du film et étirez-le parallèlement à la peau du patient, tout en stabilisant la peau et le cathéter du patient de l'autre main.

Relâchez et répétez la procédure.

Vous trouverez des vidéos d'application correspondantes sur : www.IV3000.ch

+ OPSITE[®] POST-OP VISIBLE

Technique d'application

Pansement en film avec coussinet en mousse alvéolée Technologie standard avec OPSITE[®] POST-OP VISIBLE 10,0 cm x 8,0 cm



Étape 1

Après avoir nettoyé et séché la peau en conformité avec vos protocoles locaux, enlevez le papier protecteur marqué par « 1 ».



Étape 2

Maintenez le pansement par l'extrémité non adhésive et placez la compresse sur la zone souhaitée.



Étape 3

Exercez une légère pression en modelant bien le pansement, en particulier sur les coins.



Étape 4

Enlevez avec précaution le film protecteur « 2 » à l'aide de la languette. Modelez-le au besoin.



Retrait

Retirez le pansement en détachant un coin et en étirant ensuite le film parallèlement à la peau du patient.

Indicateur de changement de pansement utile

Pas de changement nécessaire



Pansement à renouveler



(saturation jusqu'au bord du coussinet de la plaie)

+ Index

A	page	J	page
ACTICOAT [®]	24	JELONET [®]	41
ACTICOAT [®] FLEX 3	23	L	
ACTICOAT [®] FLEX 7	23	LEUKOSTRIP [®]	43
ALGISITE [®] M	20	M	
ALLEVYN [®] ADHESIVE	18	MELOLIN [®]	48
ALLEVYN [®] Ag ADHESIVE	26	MELOLITE [®]	48
ALLEVYN [®] Ag GENTLE BORDER	24	O	
ALLEVYN [®] Ag HEEL	25	OPSITE [®] FLEXIFIX	50
ALLEVYN [®] Ag NON-ADHESIVE	25	OPSITE [®] FLEXIFIX GENTLE	51
ALLEVYN [®] Ag SACRUM	26	OPSITE [®] FLEXIGRID [®]	50
ALLEVYN [®] GENTLE	16	OPSITE [®] Champ à inciser	43
ALLEVYN [®] GENTLE BORDER	13	OPSITE [®] POST-OP	45
ALLEVYN [®] GENTLE BORDER HEEL	13	OPSITE [®] POST-OP VISIBLE	45
ALLEVYN [®] GENTLE BORDER LITE	18	OPSITE [®] SPRAY	51
ALLEVYN [®] GENTLE BORDER MULTISITE	14	OPSITE [®] VISIBLE DRAIN DRESSING	54
ALLEVYN [®] GENTLE BORDER SACRUM	14	P	
ALLEVYN [®] HEEL	16	PICO [®] 7	29
ALLEVYN [®] LIFE	12	PICO [®] 7Y	29
ALLEVYN [®] LIFE HEEL	12	PICO [®] Emballage multiple	30
ALLEVYN [®] LIFE SACRUM	12	PICO [®] Matériels de comblement de la plaie	30
ALLEVYN [®] NON-ADHESIVE	16	PRIMAPORE [®]	47
ALLEVYN [®] SACRUM	18	PROFORE [®]	55
ALLEVYN [®] THIN	19	PROFORE [®] LITE	56
ALLEVYN [®] TRACHEOSTOMY	17	PROSHIELD [®] PLUS	39
APPLICA [®] I.V. 100	54	PROSHIELD [®] Mousse nettoyante à vaporiser	39
B		R	
BACTIGRAS [®]	40	REMOVE [®]	38
BIOBRANE [®]	58	RENASYS [®] Unités de traitement	33
C		RENASYS [®] -F	33
CICA-CARE [®]	59	RENASYS [®] -F/AB	33
CUTICERIN [®]	41	RENASYS [®] -G Kits de traitement des plaies	33
CUTIPLAST [®] En rouleau	46	RENASYS [®] Embout souple	33
CUTIPLAST [®] STERIL	46	RENASYS [®] TOUCH	33
D		RENASYS [®] Accessoires	33
DURAFIBER [®]	19	S	
DURAFIBER [®] Ag	27	SECURA [®]	37
I		SKIN-PREP [®]	38
INTRASITE [®] GEL	35	V	
IODOSORB [®] Pâte/Onguent/Pellets	27	VERSAJET [®] II	61
IV3000 [®]	53		

Pictogrammes et leur signification pour les dispositifs médicaux



À usage unique uniquement (ne pas conserver)



Production stérile (en association avec la méthode de stérilisation)



Date de fabrication



Tenir compte de la remarque



Température maximale de stockage



Température minimale de stockage



Date de péremption (ne plus utiliser après cette date)



Attention, respecter la notice



Désignation du lot



Ne pas utiliser si l'emballage est endommagé



Conserver à l'abri du soleil

Remarques _____

Blank lined writing area for page 70.

Remarques _____

Blank lined writing area for page 71.



Aucun retard dans la cicatrisation -

Nous souhaitons, dans la mesure du possible, vous aider à vous rapprocher chaque jour un peu plus de votre objectif.

www.closetozero.ch



Aux côtés des professionnels de santé depuis plus de 150 ans.

© 12/2021 Smith+Nephew,  marques de commerce de Smith+Nephew, P200113, AWM-Miscellaneous-29924

DÉLIVRANCE UNIQUEMENT AUX PROFESSIONNELS

Pour un aperçu global des caractéristiques du produit, veuillez consulter le mode d'emploi.

Smith & Nephew Schweiz AG
Advanced Wound Management
Theilerstrasse 1A
CH-6300 Zug

T 041 766 22 44
F 041 766 39 04
www.smith-nephew.ch
awm.switzerland@smith-nephew.com

Fabricant : Smith+Nephew Medical Ltd, 101 Hesse Rd, Hull HU3 2BN England

Le contenu est la propriété de Smith & Nephew GmbH et est protégé par les droits d'auteur.

La réimpression, la reproduction et le stockage dans des systèmes de traitement de données ne sont autorisés qu'avec le consentement écrit de Smith+Nephew.

Sous réserve d'erreurs et de fautes d'impression. Pour un aperçu global des caractéristiques du produit, veuillez consulter le mode d'emploi.