



40 secondes  
de plus pour le  
patient!

## B. Braun Omniflush<sup>®</sup> et PraxiJect<sup>™</sup>

Seringue pré-remplie pour rincer  
des dispositifs vasculaires

# SÛR, SIMPLE ET EFFICACE CHAQUE SECONDE COMPTE!

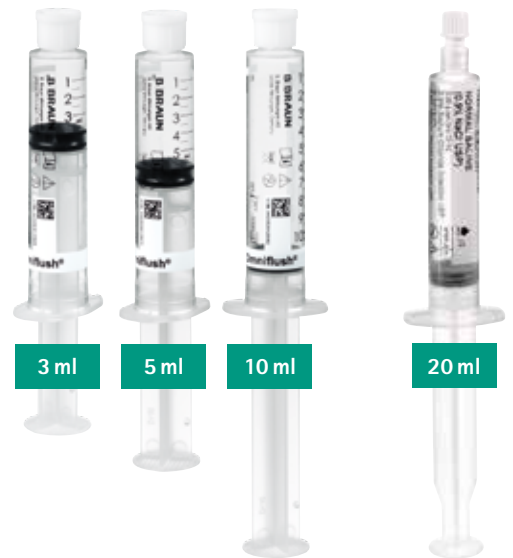


## AVANTAGES POUR L'UTILISATEUR

- Système de rinçage rapide et prêt à l'emploi
- Étiquetage clair et facile à identifier
- Système optimal en termes de sécurité et d'hygiène
- Économique et écologique

Omniflush®

PraxiJect™



À utiliser dans un environnement stérile

## APPLICATION STANDARD

- 1 Préparation du matériel
- 2 Mise en place préalable de la seringue, de l'aiguille et de l'ampoule
- 3 Ouverture de tous les emballages
- 4 Fixation de l'aiguille d'aspiration sur la seringue
- 5 Aspiration de la solution



## GAIN DES PRÉCIEUSES SECONDES

- 1 Préparation du matériel
  - 2 Mise en place préalable de la seringue
  - 3 Ouverture de l'emballage
  - 4 Retrait de l'embout
  - 5 Rinçage
  - 6 Élimination de la seringue
- GAIN DE 40 SECONDES**

APPLICATION OMNIFLUSH® ET PRAXIJECT™

Cylindre très transparent

Meilleure identification de la capacité

Code-barres sur l'étiquette de la seringue

Réduction du reflux sanguin

DataMatrix sur le conditionnement extérieur



PraxiJect™  
disponible en version pré-remplie avec 3 ml, 5 ml, 10 ml, 20 ml de solution

Embout luer-lock

Paroi de la seringue épaisse

Solution stérile

Identification facile  
Permet d'empêcher les erreurs de médication

Excellente capacité de glissement du piston de la seringue

SANS PVC NI DEHP NI LATEX

Omniflush®  
disponible en version pré-remplie avec 3 ml, 5 ml, 10 ml de solution



DataMatrix

Données intégrées permettant d'identifier jusqu'à la plus petite unité de quantité

Technologie anti-reflux Omniflush® de B. Braun permettant d'éviter le reflux du sang avec son concept unique de piston à ailettes

6 Retrait de l'aiguille d'aspiration

7 Élimination de l'aiguille d'aspiration

8 Élimination de l'ampoule

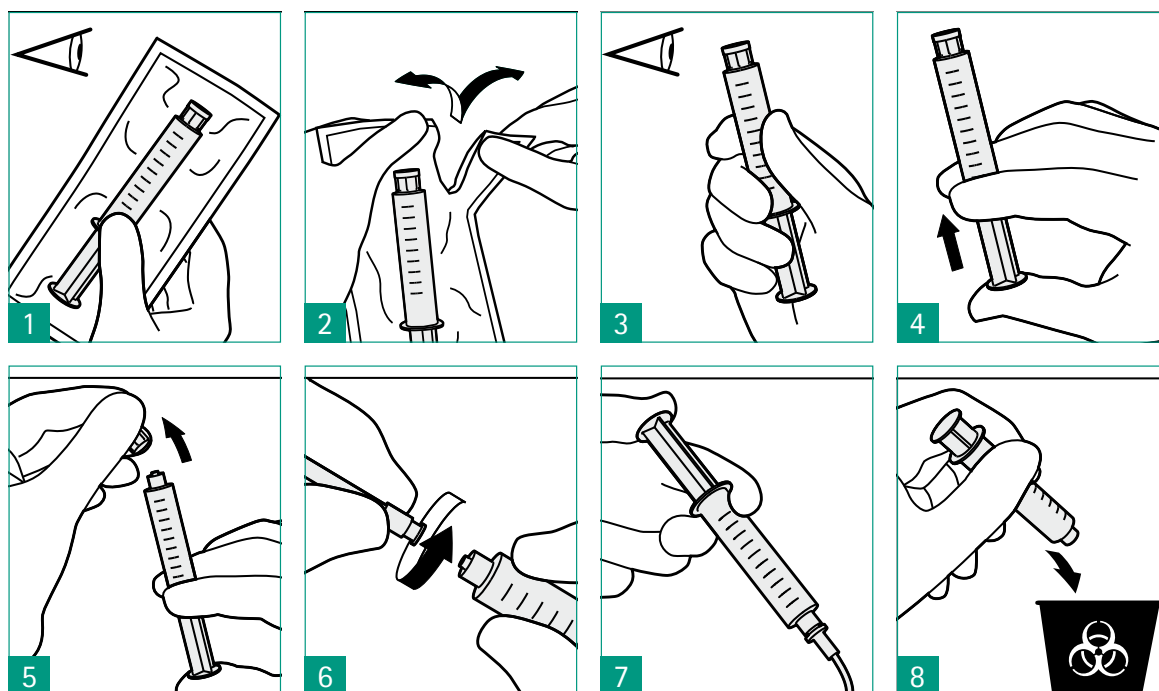
9 Rinçage

10 Élimination de la seringue

EN UN SEUL RINÇAGE DE CATHÉTER >



## APPLICATION



Se référer au mode d'emploi pour plus d'informations détaillées sur le maniement.

## APRÈS DU PRODUIT

Désignation	Volumes	Taille	N° art	UE / pièces	Pharmacode
Omniflush®	3 ml	10 ml	EM-3513572	100 pces.	7799640
	5 ml	10 ml	EM-3513575	100 pces.	7799641
	10 ml	10 ml	EM-3513576	100 pces.	7799642
Omniflush® avec SwabCap®	3 ml	10 ml	EM-3513572SC	100 pces.	7839550
	5 ml	10 ml	EM-3513575SC	100 pces.	6403957
	10 ml	10 ml	EM-3513576SC	100 pces.	7839551
PraxiJect™	3 ml	10 ml	37053	100 pces.	7822637
	5 ml	10 ml	37055	100 pces.	7822638
	10 ml	10 ml	3705C	100 pces.	7822639
	20 ml	20 ml	3706	60 pces.	7822640
SwabCap®	-	-	EM-SCXT3	200 pces.	6403986

B. Braun Medical AG | Hospital & Out Patient Market | Seesatz 17 | 6204 Sempach | [www.bbraun.ch](http://www.bbraun.ch)  
 Hospital Market: Tel. 0848 83 00 44 | Fax 0800 83 00 43 | [sales-hospital.bbmch@bbraun.com](mailto:sales-hospital.bbmch@bbraun.com)  
 Out Patient Market: Tel. 0848 83 00 33 | Fax 0800 83 00 32 | [sales-opm.bbmch@bbraun.com](mailto:sales-opm.bbmch@bbraun.com)

