



# Solutions de rinçage B. Braun

Solutions complètes pour le traitement  
par rinçage



# Solutions de rinçage

## Solutions de rinçage Ecobag®

SWISS + MADE



- Solutions de rinçage peropératoire et postopératoire en urologie et en orthopédie
- Sans PVC, sans latex, sans plastifiant
- Stériles, apyrogènes



## Solutions de rinçage Ecotainer®



- Solutions pour rinçage topique
- Sans PVC, sans latex
- Stériles, apyrogènes
- Flacons maniables, avec capuchon dévissable, pour verser la solution

## Ecolav®



- Solutions de rinçage topique avec bec gicleur
- Pour un rinçage précis
- Utilisation possible sans seringue
- Pas de solution de rinçage à jeter grâce aux petits emballages
- Sans PVC, sans latex




	Désignation	Volume	UE / pièces	Réf.	Pharmacode
<b>Matériau de la poche</b> film plastique multicouche sans suremballage	Aqua Ecobag®	2000 ml	6	FREU852	3146508
		3000 ml	4	FREU912	2191292
<b>Conservation</b> 3 ans	NaCl 0.9% Ecobag®	2000 ml	6	FREU850	3939143
		3000 ml	4	FREU910	4981302
		5000 ml	2	FREU950	4981319
<b>Les deux ports sont stériles et n'exigent pas de désinfection avant l'utilisation.</b>	Ringer Ecobag®	2000 ml	6	FREU864	3939025
		3000 ml	4	FREU924	4981325
		5000 ml	2	FREU964	4981331
	Ringerlactate Ecobag®	3000 ml	4	FREU920	5991975
	Glycine 1.5% Ecobag®	3000 ml	4	FREU914	7804914
	Mannitol/Sorbitol 3% Ecobag®	3000 ml	4	FREU918	3047321
5000 ml		2	FREU958	3047344	

	Désignation	Volume	UE / pièces	Réf.	Pharmacode
<b>Matériau du contenant</b> polyéthylène <b>Conservation</b> 3 ans	Aqua Ecotainer®	500 ml	10	0082423E	2125906
		1000 ml	6	0082479E	2209000
<b>Couleur du capuchon</b> ■ NaCl 0.9% □ Aqua ■ Ringer	NaCl 0.9% Ecotainer®	250 ml	12	3570110	3939597
		500 ml	10	3570130	3939485
		1000 ml	6	3570160	3939491
	Ringer Ecotainer®	250 ml	12	3570000	3939580
500 ml		10	3570010	3939539	
1000 ml		6	3570030	3939545	

	Désignation	Volume	UE / pièces	Réf.	Pharmacode
<b>Matériau du contenant</b> polyéthylène <b>Conservation</b> 3 ans	NaCl 0.9% Ecolav®	30 ml	100	3570310	3939456
		100 ml	20	3570350	3939433
	Ringerlactate Ecolav®	30 ml	100	3570490	3939462
		100 ml	20	3570500	3939479

# Accessoires

## Accessoires d'urologie

Ecospike n° 1		UE / pièces	Réf.	Pharmacode
	<b>Tubulure à une voie pour le rinçage per- et postopé- ratoire de la vessie avec poches Ecobag® standard</b>	25	2112268	2521401
	<ul style="list-style-type: none"> <li>▪ Cône urologique avec tubulure de silicone de 15 cm en tant qu'embout pour résectoscope</li> <li>▪ Trocart de ponction Ecospike</li> <li>▪ Chambre compte-gouttes</li> <li>▪ Pince à roulette</li> <li>▪ Débit d'environ 800 ml/min</li> <li>▪ Sans latex</li> </ul> <p>Longueur totale d'environ 230 cm</p>			
Ecospike n° 2		UE / pièces	Réf.	Pharmacode
	<b>Tubulure TUR à deux voies pour le rinçage per- et postopéatoire de la vessie avec poches Ecobag® standard</b>	25	2112270	2521418
	<ul style="list-style-type: none"> <li>▪ Cône urologique avec tubulure de silicone de 15 cm en tant qu'embout pour résectoscope</li> <li>▪ Deux trocars de ponction Ecospike®</li> <li>▪ Deux pinces d'arrêt</li> <li>▪ Connexion en Y</li> <li>▪ Chambre compte-gouttes</li> <li>▪ Pince à roulette</li> <li>▪ Débit d'environ 800 ml/min</li> <li>▪ Sans latex</li> </ul> <p>Longueur totale d'environ 210 cm</p>			
Ecospike n° 4		UE / pièces	Réf.	Pharmacode
	<b>Tubulure à une voie avec blocage anti-retour, pour le rinçage per- et postopéatoire de la vessie</b>	25	3806073	-
	<ul style="list-style-type: none"> <li>▪ Cône urologique avec tubulure de silicone de 15 cm en tant qu'embout pour résectoscope</li> <li>▪ Trocart de ponction Ecospike</li> <li>▪ Chambre compte-gouttes</li> <li>▪ Pince à roulette</li> <li>▪ Blocage anti-retour</li> <li>▪ Débit d'environ 800 ml/min</li> <li>▪ Sans latex</li> </ul> <p>Longueur totale d'environ 210 cm</p>			

## Accessoires d'orthopédie

Ecospike-Arthros n° 1		UE / pièces	Réf.	Pharmacode
	<b>Tubulure à une voie</b>	25	3804003	3154844
	<ul style="list-style-type: none"> <li>▪ Trocart de ponction Ecospike</li> <li>▪ Chambre compte-gouttes</li> <li>▪ Pince à roulette</li> <li>▪ Connexion pour tubulure</li> <li>▪ Sans latex</li> </ul> <p>Longueur totale d'environ 330 cm</p>			
Ecospike-Arthros n° 2		UE / pièces	Réf.	Pharmacode
	<b>Tubulure à une voie pour arthroscopie, avec Ecospike et connexion Luer-Lock</b>	25	2112278	5385660
	<ul style="list-style-type: none"> <li>▪ Trocart de ponction Ecospike</li> <li>▪ Chambre compte-gouttes</li> <li>▪ Pince à roulette</li> <li>▪ Connexion Luer-Lock pour fixation à l'arthroscope</li> <li>▪ Sans latex</li> </ul> <p>Longueur totale d'environ 330 cm</p>			
Ligne de connexion Luer-Lock		UE / pièces	Réf.	Pharmacode
	<b>Pour fixation à une tubulure avec cône urologique</b>	25	2112274	-
	<ul style="list-style-type: none"> <li>▪ Embase Trichter</li> <li>▪ Embout Luer-Lock</li> <li>▪ Sans latex</li> </ul> <p>Longueur totale d'environ 60 cm</p>			

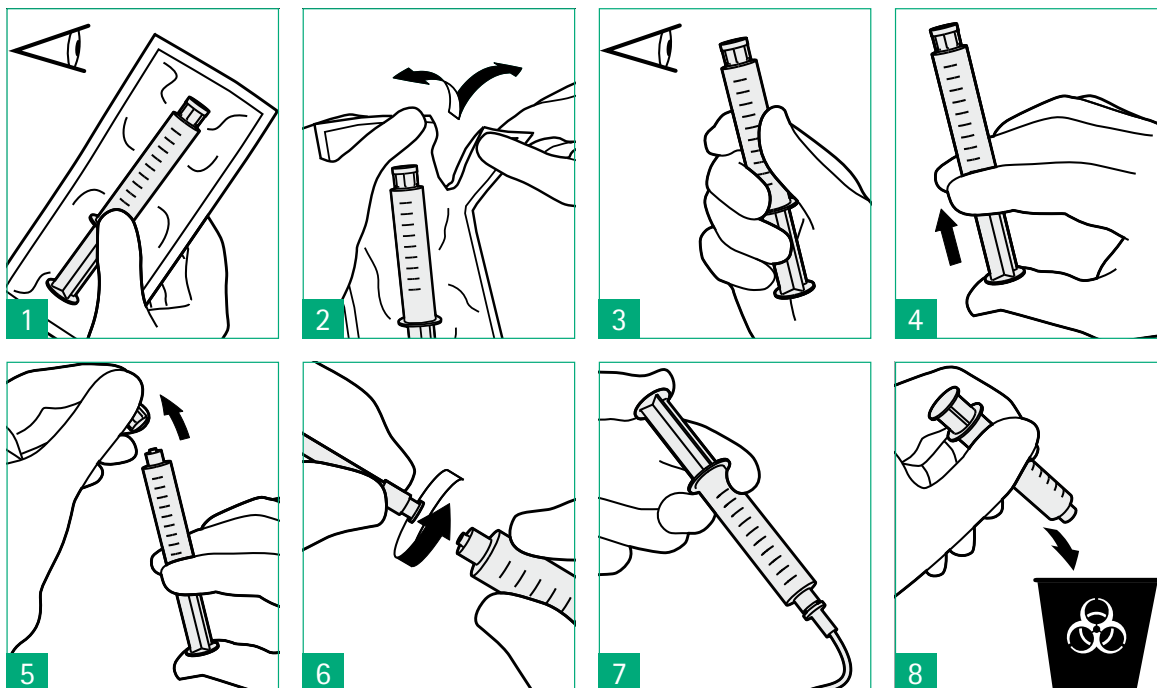
# Seringue pré-remplie pour rincer

## B. Braun Omniflush® et PraxiJect™



- Seringue pré-remplie pour rincer avec du NaCl 0.9%
- Omniflush: stérile (contenu), emballé non stérile
- Praxiject: stérile (contenu), emballé stérile
- Sans PVC, ni DEHP, ni Latex

## Application



Se référer au mode d'emploi pour plus d'informations détaillées sur le maniement.

		Désignation	Volumes	UE / pièces	N° art	Pharmacode
<b>Conservation</b>	2 ans	Omniflush® – emballé non stérile	3 ml	100 pces.	EM-3513572	5045415
			5 ml	100 pces.	EM-3513575	5045421
			10 ml	100 pces.	EM-3513576	5045438
		Omniflush® avec SwabCap® – emballé non stérile	10 ml	100 pces.	EM-3513576SC	7839551
		PraxiJect™ – emballé stérile	5 ml	100 pces.	37055	7822638
			10 ml	50 pces.	3705-4	1043142
			20 ml	60 pces.	3706	7822640
		SwabCap®	-	200 pces.	EM-SCXT3	6403986

