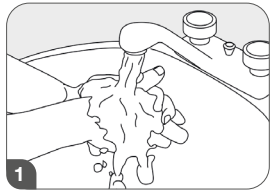




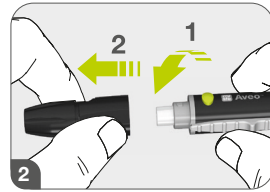
Français / Französisch



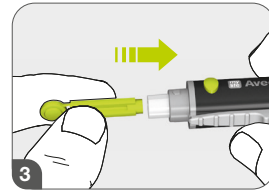
Préparation



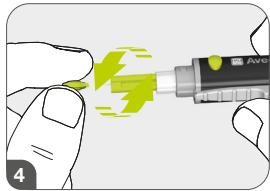
1 Lavez-vous les mains et séchez-les.



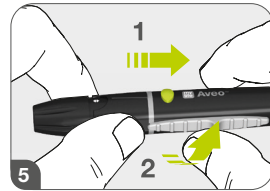
2 Retirez l'embout en tournant les deux parties dans la direction opposée.



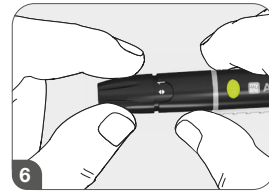
3 Insérez lancette jetable.



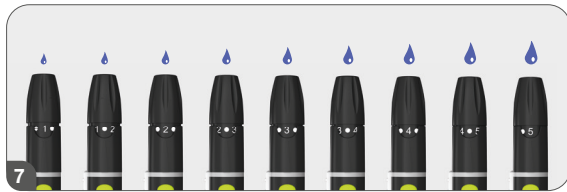
4 Retirez le capuchon de protection de lancette jetable en le tournant et mettez-le de côté.



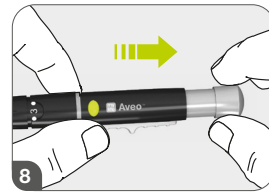
5 Remettez l'embout en place.



6 Réglez la profondeur de la piqûre.



7 9 profondeurs de piqûre sont disponibles. 1 pour peau délicate ou mince ; 3 pour peau moyenne ; 5 pour peau épaisse et calleuse Des réglages plus précis peuvent être effectués à l'aide des crans d'arrêt entre 1, 3 et 5.



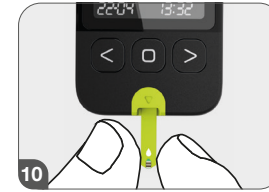
8 Amorcez l'autopiqueur en tirant sur le cylindre coulissant.



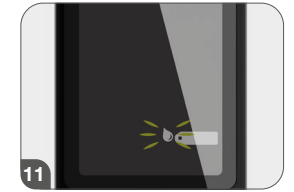
Mesure de la glycémie



9 Sortez la bandelette réactive de la boîte et refermez-la.



10 Insérez la bandelette réactive. L'appareil de mesure démarre automatiquement.



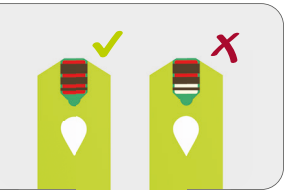
11 Attendez que l'icône « Appliquer le sang » s'affiche.



12 Prélevez votre sang en vous piquant le doigt.



13 Appliquez le sang à la verticale.



14 Vous pouvez sélectionner le marqueur « Avant le repas » 🍏 (qui clignote par défaut), le marqueur « Après le repas » 🍴, le marqueur « À jeun » 🚫 ou ne pas en sélectionner.



15 Les données sont automatiquement transmises à l'application mylife™ (le Bluetooth® doit être actif et couplé à l'instrument de mesure).



Pour davantage de liberté. Davantage de joie de vivre. mylife™.



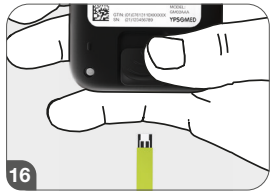
Aveo™



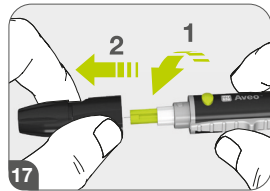
MTD

Medical Technology and Devices

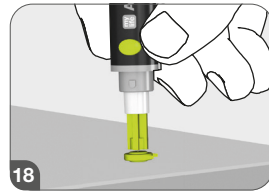
 **Fin**



16 Tirez la touche d'éjection de la bandelette réactive située à l'arrière de l'appareil de mesure vers le bas afin de retirer la bandelette réactive et de la jeter.



17 Retirez l'embout en tournant les deux parties dans la direction opposée.



18 Placez lancette dans le capuchon de protection mis de côté de lancette.



19 Appuyez avec le pouce sur la touche d'éjection de lancette vers l'avant afin de jeter lancette.

i

- lancette est conçue pour un usage unique. Ne transmettez et ne réutilisez en aucun cas lancette.
- Les bandelettes réactives et les aiguilles usagées sont potentiellement dangereuses. Éliminez les bandelettes réactives et lancette usagées de manière appropriée et conformément à la réglementation locale en vigueur.

Consigne de sécurité : Veuillez respecter les consignes de sécurité figurant dans le mode d'emploi.

Clause de non-responsabilité : La marque verbale et les logos Bluetooth® sont des marques déposées de Bluetooth SIG, Inc.. Toute utilisation de telles marques fait l'objet d'une licence. Les autres marques commerciales et noms commerciaux sont la propriété de leurs détenteurs respectifs.



mylife™ est une marque sous licence pour les aiguilles de stylo et la mesure de la glycémie.

Allemagne, Autriche, Suisse
 Medical Technology and Devices
 THE SQUAIRE 12, Am Flughafen, 60549 Frankfurt am Main
 CustomerService.DACH@groupmtd.com
<https://mtdglobal.com>

Distributed by
puras
 031 996 85 85
puras.ch

MTD
 Medical Technology and Devices