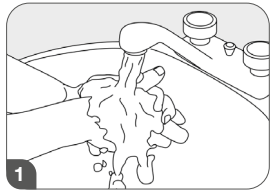
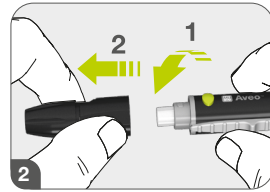




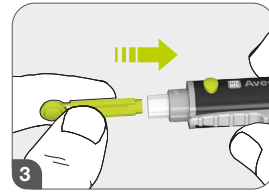
## Vorbereitung



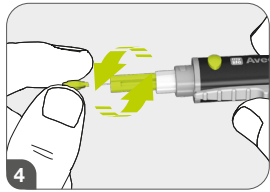
1 Waschen Sie sich die Hände und trocknen Sie sie ab.



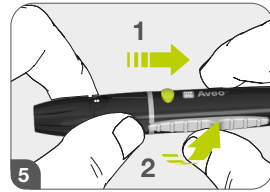
2 Nehmen Sie die Endkappe ab, indem Sie die beiden Teile in die entgegengesetzte Richtung drehen.



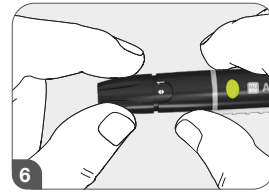
3 Stecken Sie die Lanzette ein.



4 Drehen Sie die Schutzkappe der Lanzette ab und legen Sie sie zur Seite.



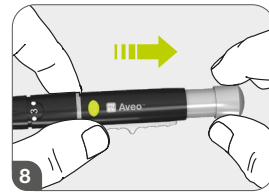
5 Setzen Sie die Endkappe wieder auf.



6 Stellen Sie die Einstichtiefe ein.



7 Es sind insgesamt 9 Einstichtiefen verfügbar. 1 für weiche oder dünne Haut; 3 für normale Haut; 5 für dicke oder schwierige Haut. Feinere Einstellungen können mithilfe der Rastpositionen zwischen 1, 3 und 5 vorgenommen werden.



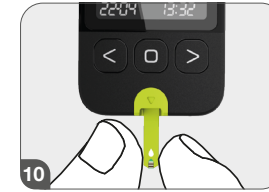
8 Machen Sie das Lanzettengerät einsatzbereit, indem Sie die Spannvorrichtung zurückziehen.



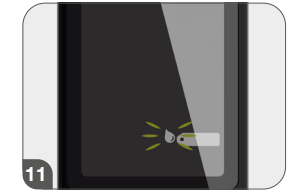
## Blutzuckermessung



9 Nehmen Sie den Teststreifen aus der Dose und verschließen Sie diese wieder.



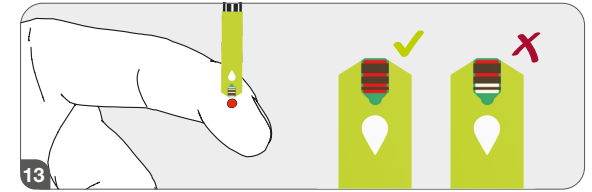
10 Schieben Sie den Teststreifen ein. Das Messgerät startet automatisch.



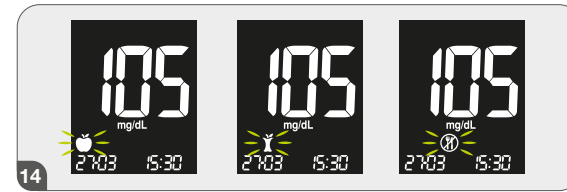
11 Warten Sie, bis das Symbol "Blut auftragen" erscheint.



12 Nehmen Sie eine Blutprobe, indem Sie sich in den Finger stechen.



13 Tragen Sie das Blut senkrecht auf.

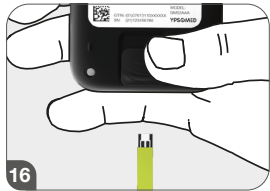


14 Sie können den Marker "Vor dem Essen" (der standardmäßig blinkt), den Marker "Nach dem Essen" (mit einem Teller-Symbol), den Marker "Nüchtern" (mit einem Uhr-Symbol) oder keinen Marker wählen.

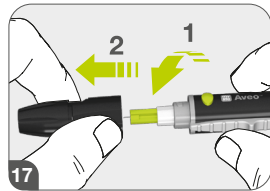


15 Die Daten werden automatisch an die mylife™ App übertragen (Bluetooth® muss aktiv und das Messgerät gekoppelt sein).

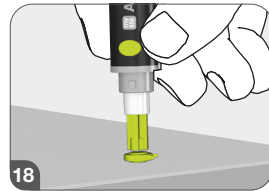
## ✓ Abschluss



16 Ziehen Sie die Teststreifen-  
auswurfaste auf der Rückseite  
des Messgeräts nach unten,  
um den Teststreifen zur  
Entsorgung auszuwerfen.



17 Entfernen Sie die Endkappe,  
indem Sie die beiden  
Teile in die entgegengesetzte  
Richtung drehen.



18 Stecken Sie die Lanzette in  
die aufbewahrte Schutzkappe  
der Lanzette.



19 Drücken Sie den Lanzetten-  
auswerfer mit dem Daumen  
nach vorn, um die gebrauchte  
Lanzette zu entsorgen.



- Die Lanzette ist nur für den Einmalgebrauch bestimmt. Sie dürfen Lanzetten auf keinen Fall weitergeben oder wiederverwenden.
- Gebrauchte Teststreifen und Lanzetten sind potenziell gefährlich. Entsorgen Sie gebrauchte Teststreifen und Lanzetten ordnungsgemäß und entsprechend den lokal geltenden Vorschriften.

**Sicherheitshinweis:** Bitte beachten Sie die Sicherheitshinweise in der Gebrauchsanweisung.

**Disclaimer:** Die Bluetooth®-Wortmarke und -Logos sind registrierte Handelsmarken von Bluetooth SIG, Inc. und jeder Gebrauch solcher Marken ist unter Lizenz. Andere Handelsmarken und Handelsnamen sind Eigentum der jeweiligen Inhaber.



mylife™ ist eine lizenzierte Marke für Pen-Nadeln und Blutzuckermessung.

### Deutschland, Österreich, Schweiz

Medical Technology and Devices  
THE SQUAIRE 12, Am Flughafen, 60549 Frankfurt am Main  
CustomerService.DACH@groupmtd.com  
<https://mtdglobal.com>



**MTD**  
Medical Technology and Devices