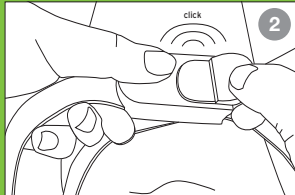


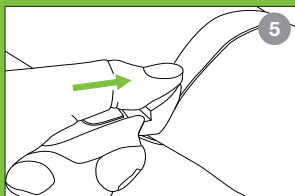
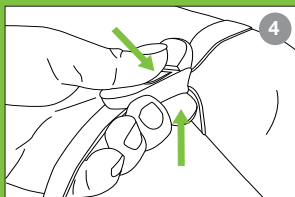
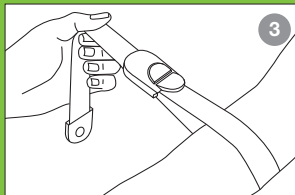
PRÄMETA

**Der grüne Stauer
 No. 902**

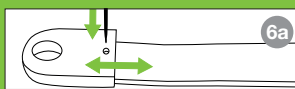
The green tourniquet
 Le garrot vert
 Den gröna Stasbindan



Handhabung.
 Directions for use.
 Manutention.
 Bruksanvisning.



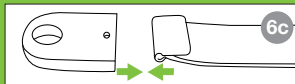
Desinfektion mit handelsüblichen chemischen Mitteln oder im Autoklaven bei 120° C / 1,1 bar.



Desinfecting with common chemical agents or by autoclave at 120° C / 1,1 bar.



Désinfection par agents chimiques ou par autoclave à 120° C / 1,1 bar.



Desinfektion med standard kemikalier eller genom autoklivering vid 120° Celsius / 1,1 bar.

05/07 Technische Änderungen vorbehalten. Keine Gewährleistung für Druckfehler oder Irrtümer. Subject to technical modifications. Misprinting and other errors excepted from guarantee. Sous réserve de modifications techniques. Aucune garantie n'est accordée pour des fautes d'impression ou autres erreurs. Med reservation för tekniska modifikationer. Feltryck och andra fel undantagna från garantin.

- 1-2 **Stauer anlegen:** Grüne Taste in Gehäuse einführen und hörbar einrasten lassen.
- 3 **Stauen:** Band straff ziehen.
- 4 **Dosiert entstauen:** Metalltaste drücken.
- 5 **Lösen:** Grüne Taste drücken.
- 6a-6c **Band austauschen:** Sicherung niederdrücken und Band heraus ziehen. Neues Band durch das Schloss schieben, ins Endstück einschieben und Sicherung prüfen.

- 1-2 **Tourniquet application:** introduce green button into the lock with a click.
- 3 **Constriction:** tighten the tape.
- 4 **Gradual deconstriction:** press metallic button
- 5 **Release:** Push green button.
- 6a-6c **Replacement of the tape:** press down the safety stud, pull the tape out. Thread the new tape through the lock, put end piece on and check secure hold.

- 1-2 **Mise en place du garrot :** Introduire le poussoir vert dans le boîtier jusqu'au « clic ».
- 3 **Stase:** tirer sur la ceinture.
- 4 **Réduction graduelle de la stase:** appuyer sur le poussoir métallique.
- 5 **Desserrage:** Appuyer le poussoir vert.
- 6a-6c **Remplacement de la ceinture:** Presser le cran de sécurité et extraire la ceinture. Glisser la nouvelle ceinture à travers du boîtier, puis dans la pièce du bout et contrôler sa bonne fixation.

- 1-2 **Applicera stasbindan:** För in den gröna knappen i regleranordningen tills det hörbart snappar till.
- 3 **Blodtrycksmätning:** Dra till bandet stramt.
- 4 **Släpp trycket rätt avpassat:** Tryck på den metalic knappen.
- 5 **Lösgör:** Tryck den gröna knappen.
- 6a-6c **Byta band:** Tryck ned säkringen och dra ur bandet. Skjut det nya bandet under låset in i ändstycket och pröva säkringen.