

L'effet gélifiant crée un environnement optimal pour la cicatrisation et réduit le risque d'infection topique grâce à une activité antimicrobienne prolongée.¹⁻⁸

Application DURAFIBER Ag PRO



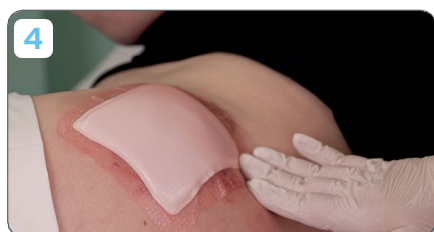
- Nettoyer la plaie conformément aux protocoles cliniques
- La peau environnante de la plaie doit être nettoyée et sèche



- La taille du pansement doit correspondre à la zone de la plaie
- Maintenir le produit à l'écart de la plaie pendant la découpe



- Poser le pansement sur la plaie humide en dépassant les bords d'environ 1 cm
- Si la quantité d'exsudat est faible, humidifier le pansement avec une solution saline physiologique (0,9 %)



- Appliquer un pansement secondaire adapté qui préserve l'humidité afin de maintenir le produit en place.

Retrait de DURAFIBER Ag PRO



- Soulever un bord du pansement secondaire et tirer lentement dessus jusqu'à ce qu'il soit entièrement retiré de la plaie
- Éliminer selon les protocoles cliniques locaux



- Le pansement DURAFIBER Ag PRO peut être retiré avec une pincette stérile

Le pansement doit être changé si cela est indiqué médicalement (p. ex., si le pansement a atteint sa capacité d'absorption ou si un traitement de la plaie l'exige. L'intervalle entre les changements ne doit pas dépasser 7 jours.

Pour passer commande DURAFIBER[®] Ag PRO

Référence	Pharma-code	LiMA	Taille	Pce/Emb.
66807677	1150660	35.06.07.20.1	5 cm x 5 cm	10
66807678	1150661	35.06.07.22.1	10 cm x 10 cm	10
66807679	1150662	35.06.07.24.1	15 cm x 15 cm	5
66807680	1150663	35.06.07.26.1	20 cm x 30 cm	5
66807681	1150664	35.06.07.22.1	2 cm x 45 cm	5
66807685	1150665	35.06.07.22.1	4 cm x 30 cm	5

DURAFIBER[®] Ag PRO

Pansement avec argent antimicrobien et fibre cellulose renforcante



Ce poster est hygiéniquement essuyable.

Pour des informations détaillées sur le produit, y compris les domaines d'application, les contre-indications, les mises en garde et les précautions, veuillez consulter le mode d'emploi du produit avant de l'utiliser. Les produits peuvent ne pas être disponibles sur tous les marchés, car la disponibilité des produits dépend des pratiques réglementaires et/ou médicales sur les différents marchés. Veuillez contacter votre représentant ou distributeur Smith+Nephew si vous avez des questions sur la disponibilité des produits Smith+Nephew dans votre région. La plaie présentée dans ce guide a été créée artificiellement à des fins de démonstration uniquement.

Références: 1. SFM (2022). Clinical Evaluation Report. Internal report SN0025. 2. SFM (2020). IOV (Traceability) Matrix. Internal report SN0003. 3. SFM (2020). Design Inputs. Internal report SN0013. 4. SFM (2022). Design Verification Report. Internal report SN0015. 5. SFM (2020). Design Validation Report. Internal report SN0017. 6. Smith+Nephew (2024). Internal report CSD. AWM.24.040. 7. SFM (2020). Antimicrobial Stability Results Summary, Internal report SN0030. 8. Smith+Nephew (2024). Internal report, CSD.AWM.24.034.

66807677 - FV000995, 66807678 - FV000971, 66807679 - FV000991, 66807680 - FV000997, 66807681 - FV000999, 66807685 - FV001002