

Conveen® Anwendungsanleitung

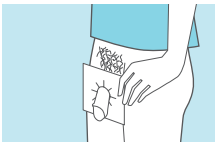
Zum sicheren Gebrauch von Kondom-Urinal und Beinbeutel

Sie benötigen:

- › Eine Messschablone
- › Wasser und pH-neutrale Seife
- › Ein Conveen® Kondom-Urinal
- › Einen Conveen® Beinbeutel
- › Ein fusselfreies Handtuch oder Pads
- › Einen Satz Befestigungsbänder
- › Eventuell eine saubere Schere
- › Gegebenenfalls ein Abdecktuch



1. Bestimmen Sie Ihre individuell benötigte Grösse mithilfe der Messschablone. Bitte messen Sie in der Mitte des Penischaftes im nicht erigierten Zustand. Wählen Sie im Zweifelsfall die kleinere Grösse.



2. Kürzen Sie die Schambehaarung oder verwenden Sie ein Abdecktuch. So vermeiden Sie, dass das Kondom-Urinal an Ihrer Schambehaarung festklebt.



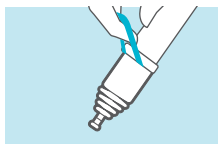
3. Waschen Sie den Penis unter lauwarmem Wasser mit pH-neutraler Seife ohne pflegende oder rückfettende Zusätze.



4. Trocknen Sie die Haut anschliessend gründlich mit einem fusselfreien Handtuch oder mit Pads. Warten Sie danach noch mindestens 30 Sekunden lang, bis auch die Restfeuchtigkeit verdunstet ist.



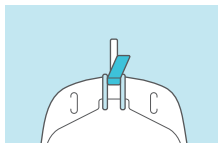
5. Wenn Sie ein Abdecktuch verwenden, streifen Sie es nun über und schieben Sie die Vorhaut nach vorn über die Eichel. Nehmen Sie das Kondom-Urinal aus der Packung und setzen Sie es vorn auf die Eichel auf.



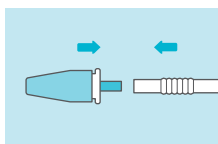
6. Rollen Sie das Kondom-Urinal mithilfe des doppelten Abrollstreifens langsam ab.



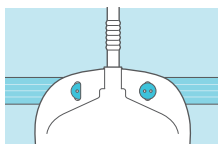
7. Drücken Sie das Kondom-Urinal rund um den Penischaft noch einmal mit der Hand an, um eventuelle Unebenheiten auszugleichen und die Haftwirkung zu verstärken. Wenn Sie ein Abdecktuch verwendet haben, streifen Sie es nun wieder ab.



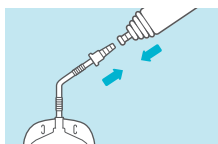
8. Schliessen Sie den Auslass des Beinbeutels und kürzen Sie den Schlauch ggf. mit einer sauberen Schere auf die individuelle Länge. Achten Sie darauf, dass möglichst viel des glatten Schlauchteils erhalten bleibt.



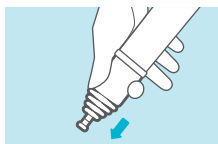
9. Stecken Sie nun den Konnektor des Beinbeutels auf den Schlauch.



10. Knöpfen Sie die Befestigungsbänder in die Ösen des Beinbeutels. Das breitere Band wird an der oberen Seite angebracht. Befestigen Sie die Bänder am Bein und kürzen Sie sie auf die individuell benötigte Länge.



11. Lösen Sie die Kappe vom Konnektor des Beinbeutels und verbinden Sie den Beutel mit dem Kondom-Urinal, indem Sie den Konnektor fest in den Anschlussstutzen des Kondom-Urinals schieben.



12. Wechseln Sie die Versorgung nach spätestens 24 Stunden. Strecken Sie den Penis dazu leicht und rollen Sie das Kondom-Urinal ab.

Ostomy Care / Continence Care / Wound & Skin Care / Interventional Urology

Coloplast AG, Euro-Business-Center, Blegistrasse 1, CH-6343 Rotkreuz, Tel. +41 41 79979-79, swissinfo@coloplast.com
www.coloplast.ch The Coloplast logo is a registered trademark of Coloplast A/S. © 2021-06. All rights reserved Coloplast A/S

